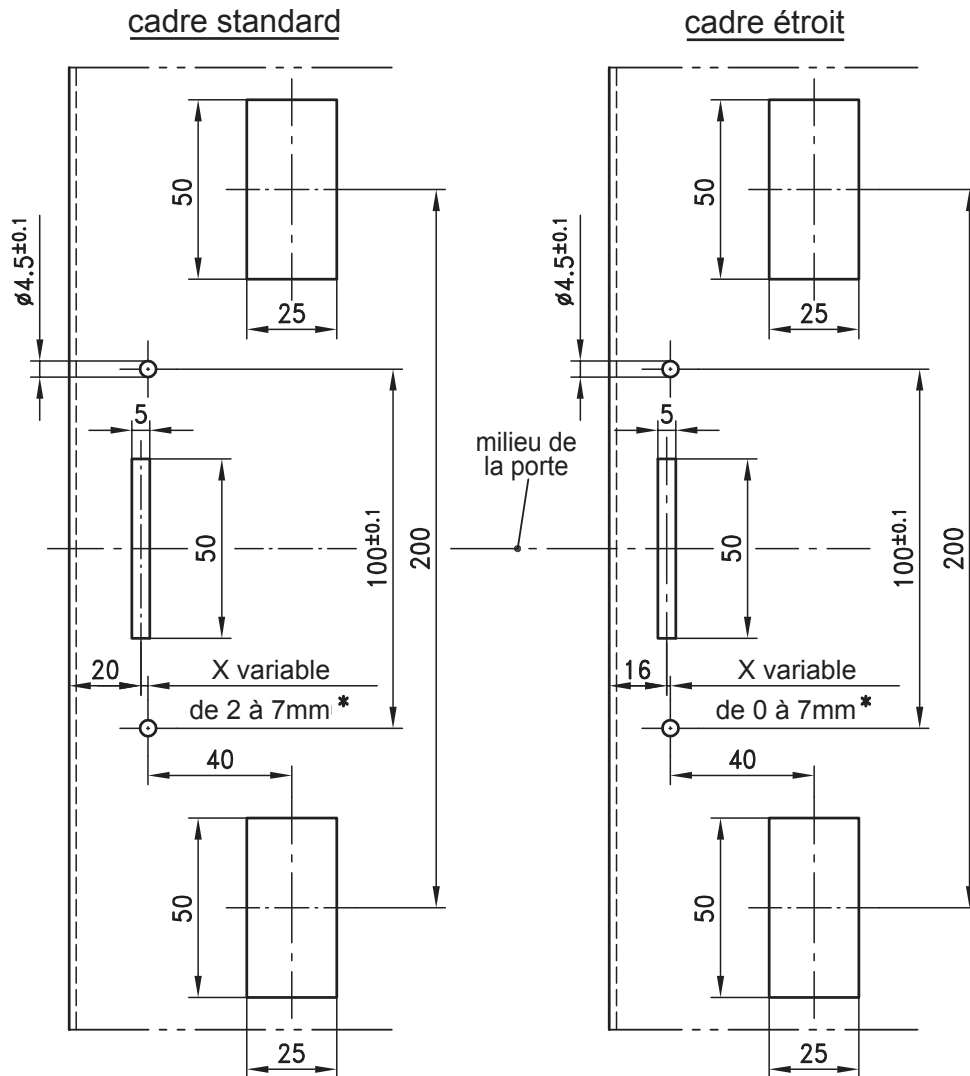


**découpes**

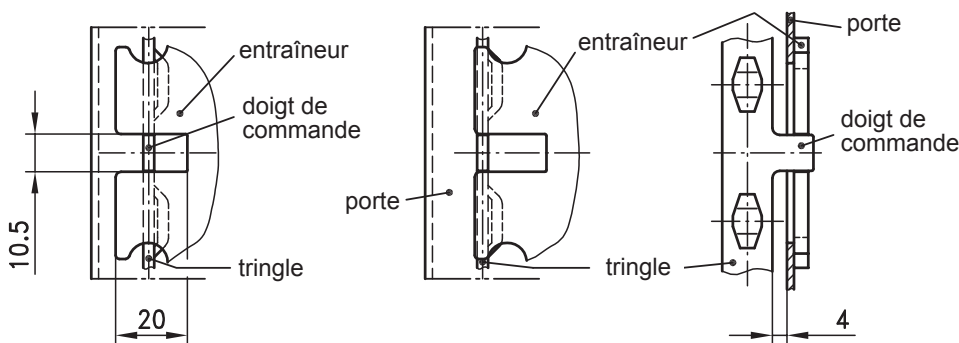


La découpe pour la poignée escamotable OFFSET DUO-2 représentée pages 3-305 et 3-306 est constituée de deux parties.

1. Découpe de 50x5mm pour l'entraîneur de la tringle de commande:
  - La distance entre le bord de la porte et le centre de la découpe est soit 16mm soit 20mm.
  - Cette dimension dépend de la largeur du cadre et des guides tringles retenus.
2. Découpe pour le montage de la base de la poignée:
  - Constituée de 2 trous de  $\varnothing 4,5\text{mm}$  et de 2 ouvertures de 50x25mm.
  - Cette configuration peut être placée à l'horizontale selon le schéma de la page opposée.

**Exemple: X=0mm**

**Exemple: X=7mm**



\* L'ouverture de 20mm dans l'entraîneur permet de faire varier la position de la base de la poignée. Ces 20mm autorisent une position variable comprise entre 2 et 7mm de la découpe (cadre standard) ou entre 0 et 7mm de la découpe (cadre étroit) pour le doigt de commande de 50x5mm.