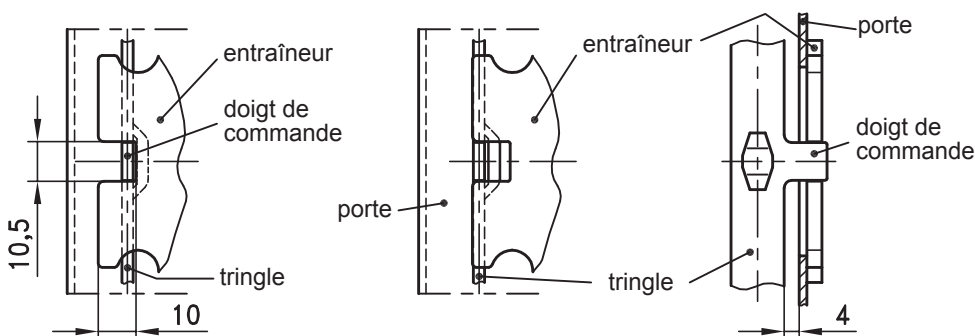


La découpe pour le système de poignée escamotable OFFSET DUO-1 représenté page 3-300 et 3-301 est constituée de deux parties.

- Découpe de 50x5mm pour l'entraîneur de la tringle de commande:
 - La distance entre le bord de la porte et le centre de la découpe est soit 16mm soit 20mm.
 - Cette dimension dépend de la largeur du cadre et des guides tringles retenus.
- Découpe pour le montage de la base de la poignée:
 - Cette découpe est constituée de 2 trous de $\varnothing 6,8\text{mm}$ et d'une ouverture de 50x25mm.
 - Cette configuration peut être placée à la verticale selon le schéma de la page opposée.

Exemple: X=3mm

Exemple: X=9mm



* L'ouverture de 10mm dans l'entraîneur permet de faire varier la position de la base de la poignée. Ces 10mm autorisent une position variable comprise entre 3 et 9mm de la découpe pour le doigt de commande de 50x5mm.