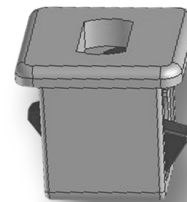
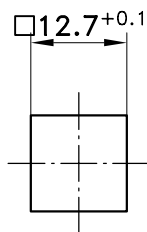
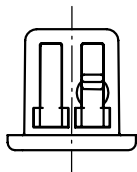
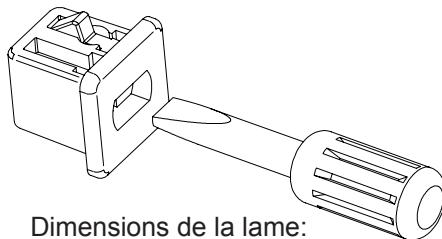
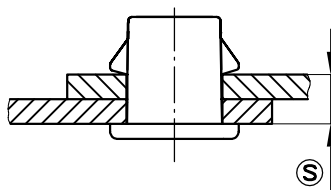


Découpe
peinture incluse



Exemple de montage



Dimensions de la lame:
max. 7x2mm
min. 5x1mm

	Plage d'épaisseur (S)	Référence
Attache rapide	1,9 - 2,4	81-7-6167
	2,9 - 3,4	81-7-6168
	3,9 - 4,4	81-7-6169
	5,4 - 5,9	81-7-6019
	6,4 - 6,9	81-7-6020

Autres dimensions (S) sur demande

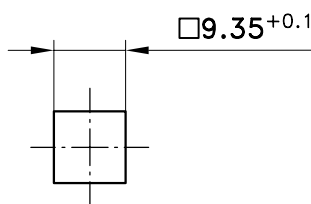
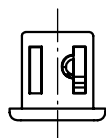
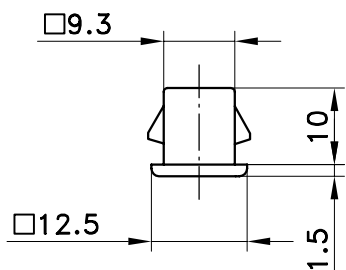
Attache rapide SNAP-LINE pour la fixation de 2 tôles.

- L'assemblage des 2 tôles est réalisé en introduisant l'attache rapide dans les découpes.
- Avec un tournevis l'attache rapide peut être démontée depuis l'extérieur.
- La dimension (S) concerne toujours l'épaisseur totale des 2 tôles.

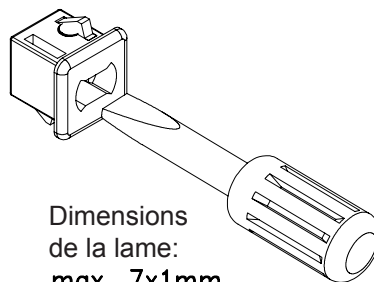
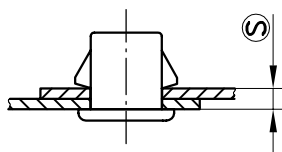
Matière:

- **Corps:** zamak, brut
- **Ailettes de fixation:** acier fritté
- **Ressort:** acier à ressort

Découpe
peinture incluse



Exemple de montage



Dimensions de la lame:
max. 7x1mm
min. 6x1mm

	Plage d'épaisseur (S)	Référence
Attache rapide	2,9 - 3,1	81-7-6074

Autres dimensions (S) sur demande

21.04.10

© copyright by DIRAK / Germany

