

Charnière à encliquetages

Cette charnière permet de maintenir un ouvrant dans une position sans l'aide d'accessoires comme des compas ou coulisseaux difficiles à installer et encombrants.

Principales caractéristiques :

- Combinaison de **plusieurs fonctions** en un seul ensemble
- Positionnement tous les **90°**
- Faible **poids**
- **Montage** aisé
- Résistance à la **corrosion**

Exemples d'application :

- Appareils pour le médical
- Véhicules industriels
- Capotages de machines
- Conteneurs de rangement
- Etc.

Matière :

POM (résine polyacétal)
broche en inox 303
bouchons en polypropylène

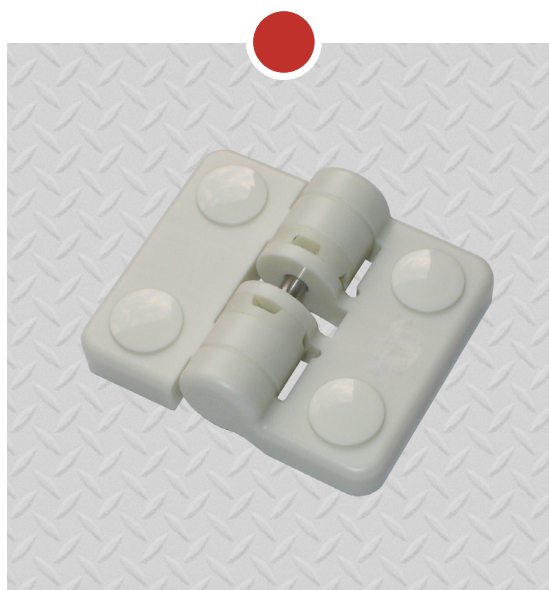
Références :

54-7-3510 couleur noire
54-7-3509 couleur ivoire

Autres charnières en matière plastique : voir notre catalogue.

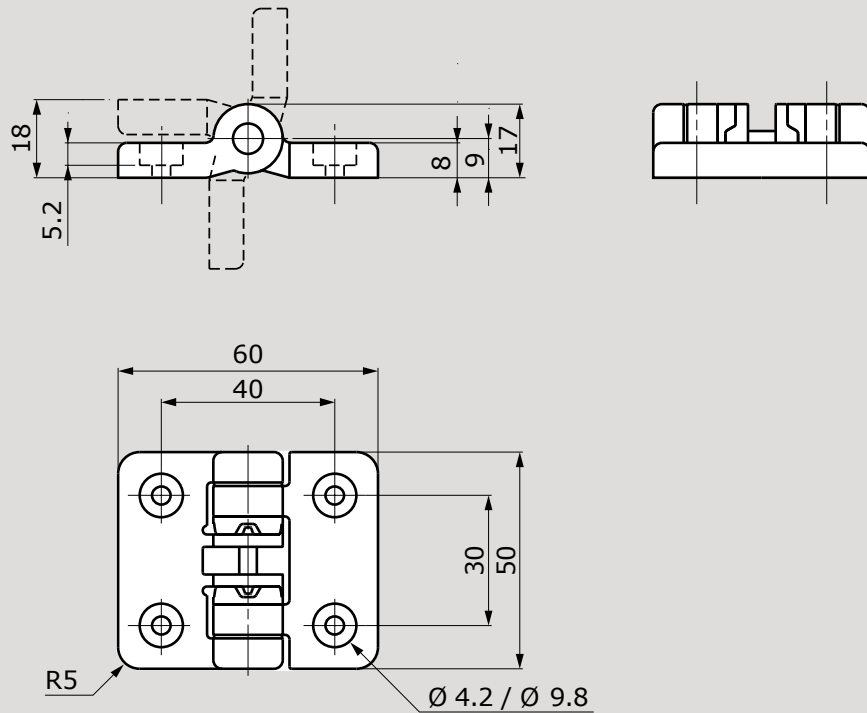


Charnière noire (bouchons non montés)



Charnière ivoire (bouchons montés)

Charnière à encliquetages



Charnières à encliquetages (dimensions)

Tenue mécanique :

Couple de maintien : 49 Ncm non réglable
Testé sur plus de 10 000 cycles

Autres informations :

Angle d'ouverture : 270°
Nombre de positions d'encliquetage : 4
Encliquetage : tous les 90°
Plage d'utilisation conseillée : -20°C + 80°C
Vis de fixation : selon DIN 912

Sous réserve d'évolutions techniques

Pinet Industrie • 9, rue de l'Etang • Parc international d'activités Paris Nord 2
BP 62036 • 95971 Roissy Charles de Gaulle Cedex • France
Tél. : 33 (0)1 49 38 27 00 • Fax : 33 (0)1 48 63 77 70 • www.pinet.tm.fr

SAS au capital de 4 118 400 € • RCS Bobigny et SIRET • B 407 485 556 00010 • Code NAF : 286 F