



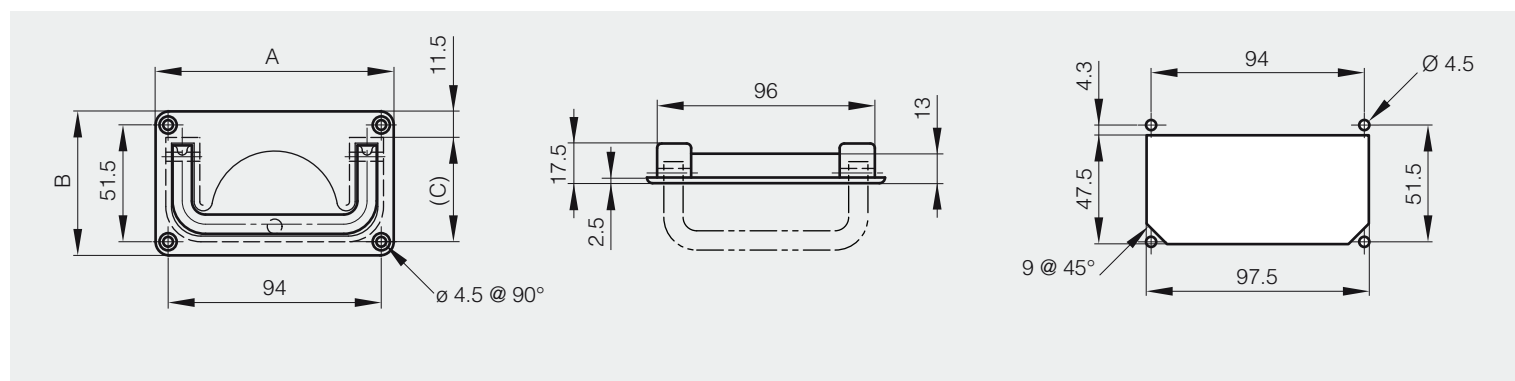
Poignées encastrées

Poignées encastrées

Une lame ressort permet de maintenir la poignée ouverte ou fermée.
Charge : 100 kg par paire. Ouverture 90°. Poignée en acier chromé.
Livrée en pièces détachées.



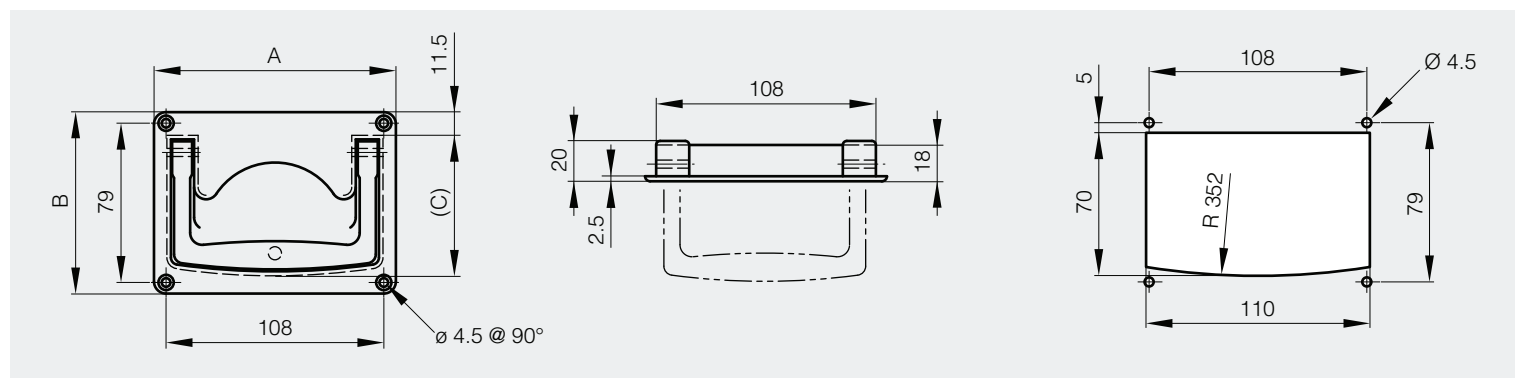
A	B	C	référence	matière	finition	poids
105	63.5	46	19-7-3605	alu	brut	123g



Une lame ressort permet de maintenir la poignée ouverte ou fermée.
Charge : 100 kg par paire. Ouverture 90°. Poignée en acier chromé.
Livrée en pièces détachées.



A	B	C	référence	matière	finition	poids
120	91	69.5	19-7-3338	alu	brut	145g





Poignées encastrées

Poignées encastrées

Une lame ressort permet de maintenir la poignée ouverte ou fermée.

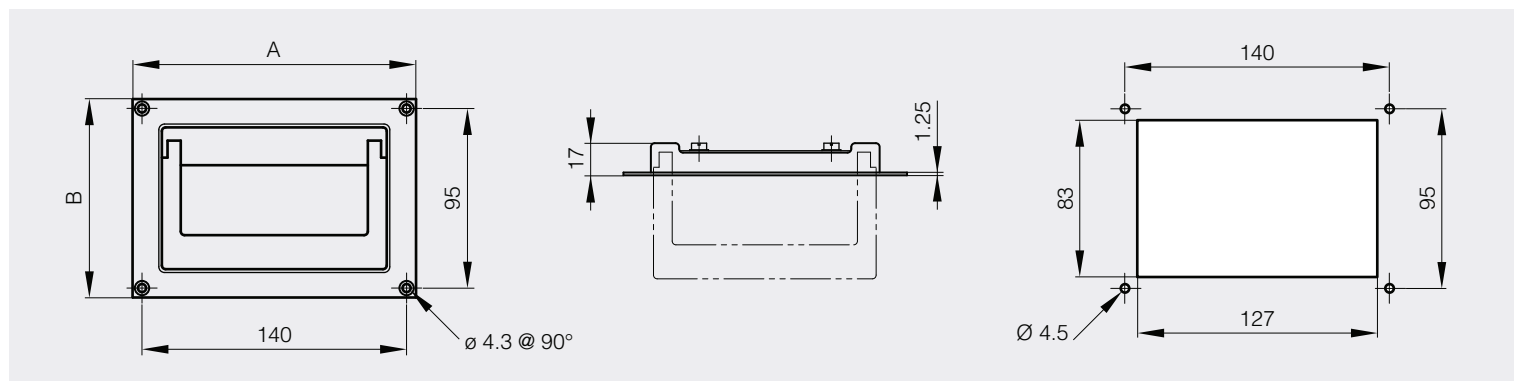
Charge : 100 kg par paire. Ouverture 90°.

Livré en pièces détachées.

Découpe du panneau : 83 x 127

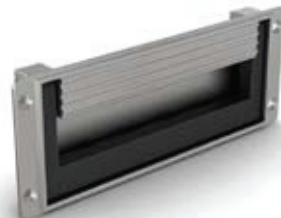


A	B	référence	matière	finition	poids
150	105	19-7-3606	acier	zingué	450g

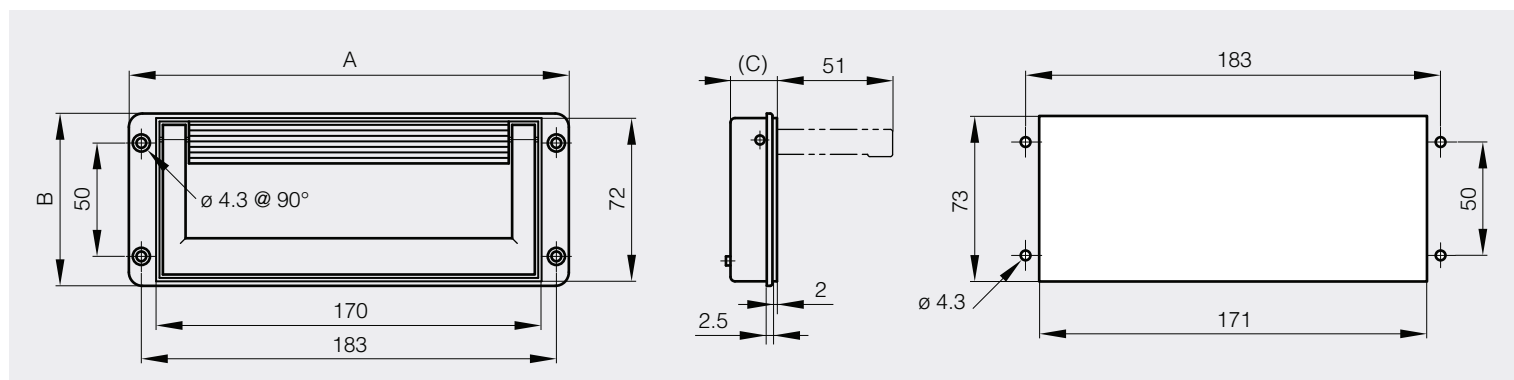


Une lame ressort permet de maintenir la poignée ouverte ou fermée.

Charge : 100 kg par paire. Ouverture 90°.



A	B	C	référence	matière	finition	poids
194	76	20.5	19-7-3643	zamak	verni argent/noir	310g



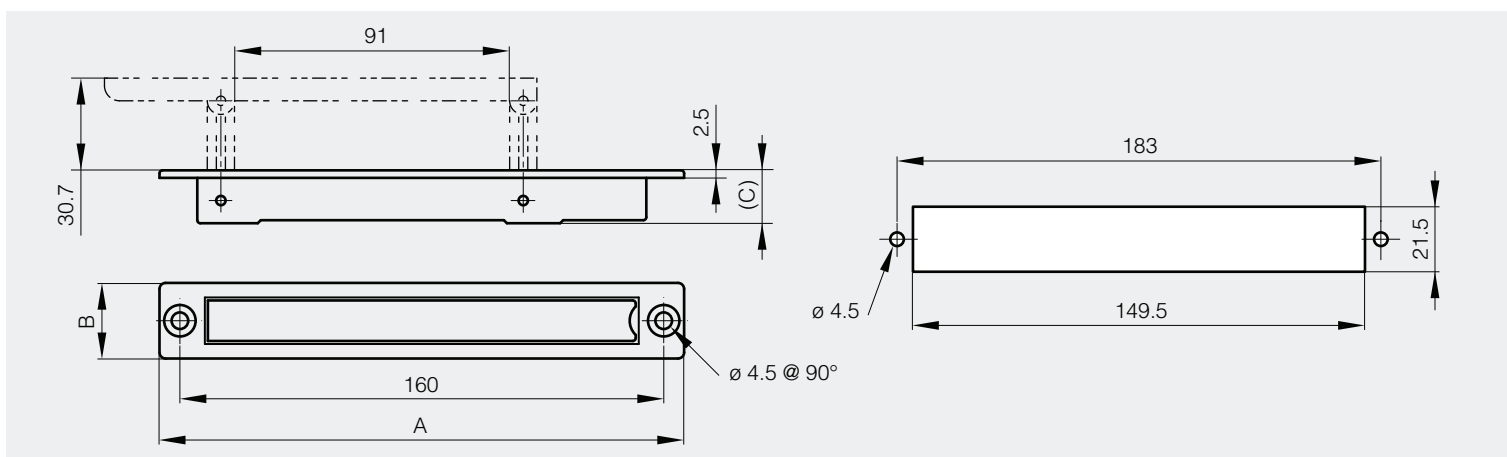


Poignées encastrées

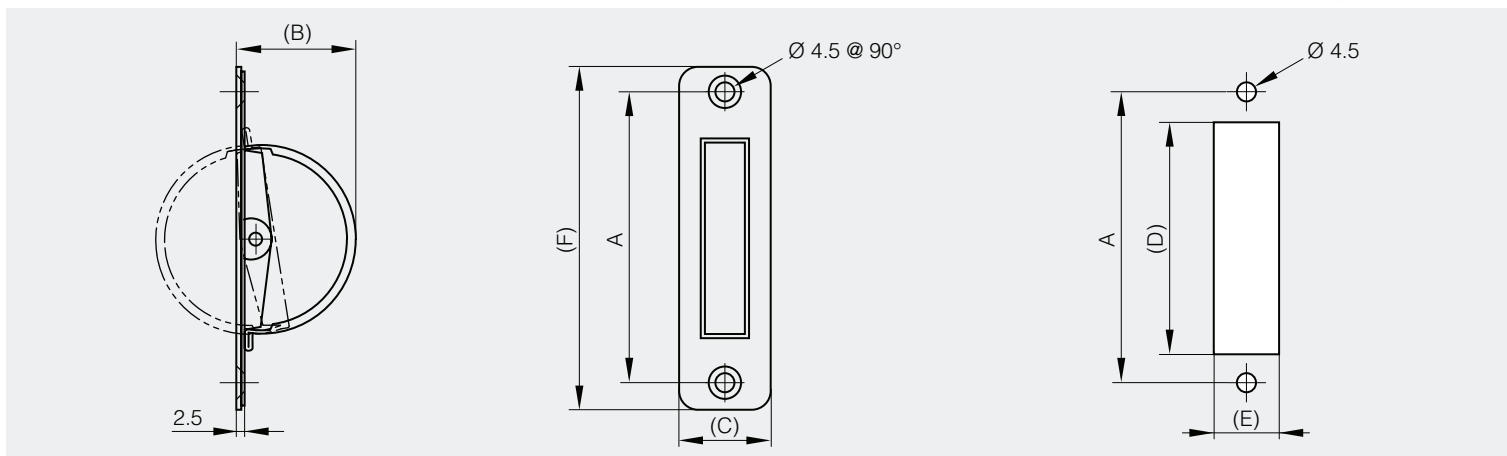
Poignées encastrées

Charge : 10 kg par paire

A	B	C	référence	matière	finition	poids
173.5	25	17.5	19-7-3668	plastique	gris	45g



A	B	C	D	E	F	référence	matière	finition	poids
76	36	24	60	18	90	19-7-3813	inox 304	satiné	46g
94	42	24	72	18	110	19-7-3814	inox 304	satiné	55g



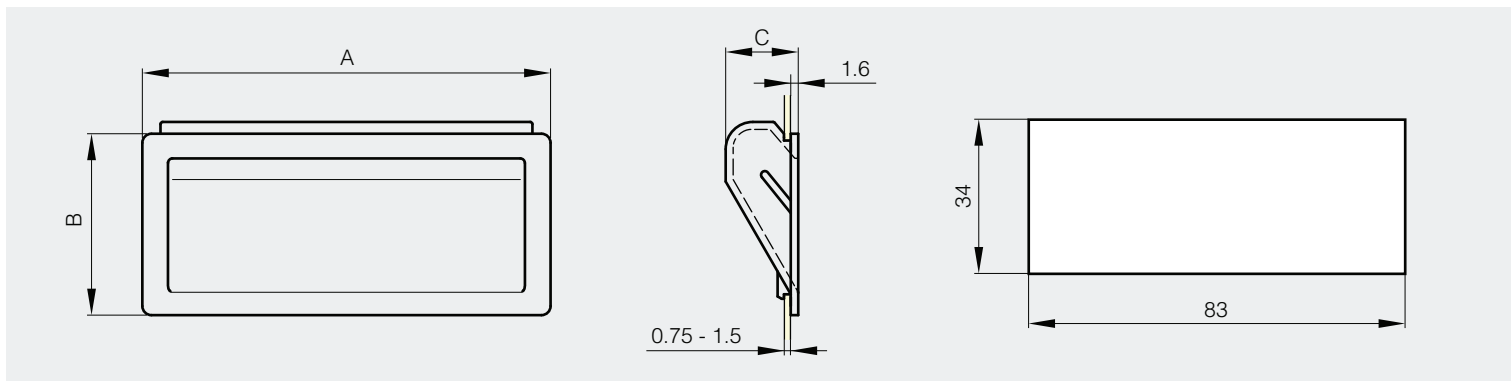


Poignées encastrées

Poignée cuvette à encastrer clipsable

Pour épaisseur de tôle : 0.75 mm à 1.5 mm

A	B	C	référence	matière	finition	poids
90	40	16	19-1-3687	polyamide	noir	11g

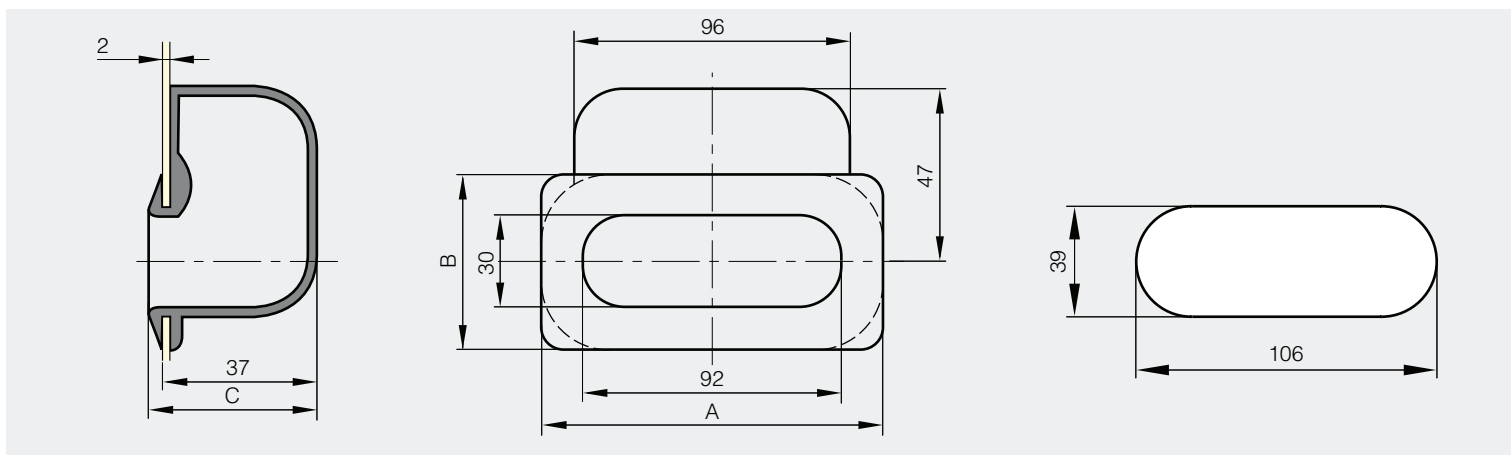


Poignée à encastrer en caoutchouc

nouveau!

Montage sans vis dans la découpe

A	B	C	référence	matière	finition	poids
120	58	43	19-7-3838	élastomère	noir	95g



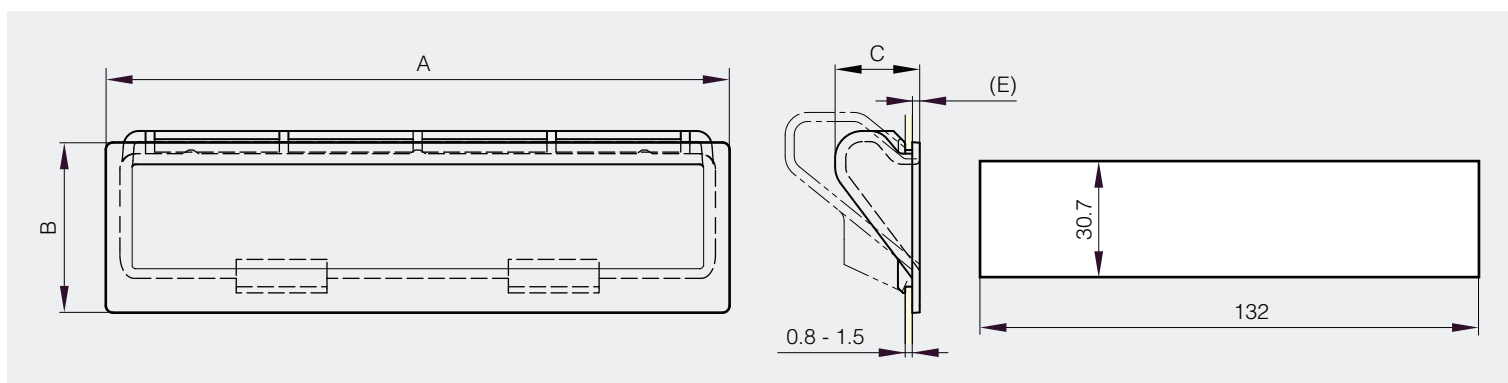


Poignées encastrées

Poignées cuvettes à encastrer clipsables

Pour épaisseur de tôle : 0.8 mm à 1.5 mm

A	B	C	E	référence	matière	finition	poids
137.4	37.4	18.6	1.6	19-1-3830	ABS	noir	30g
140	36	30	2.0	19-7-3826	polyamide	noir	32g

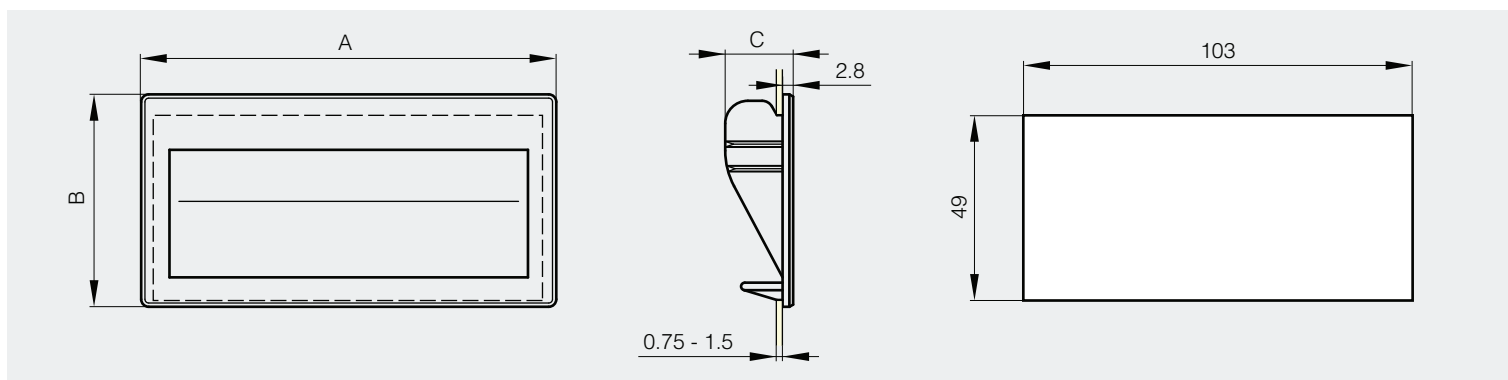


Poignée cuvette à encastrer par clips

Pour épaisseur de tôle : 0.75 mm à 1.5 mm

Fixation par clips métalliques fournis

A	B	C	référence	matière	finition	poids
110	56.3	18	19-7-3688	ABS	noir	32g

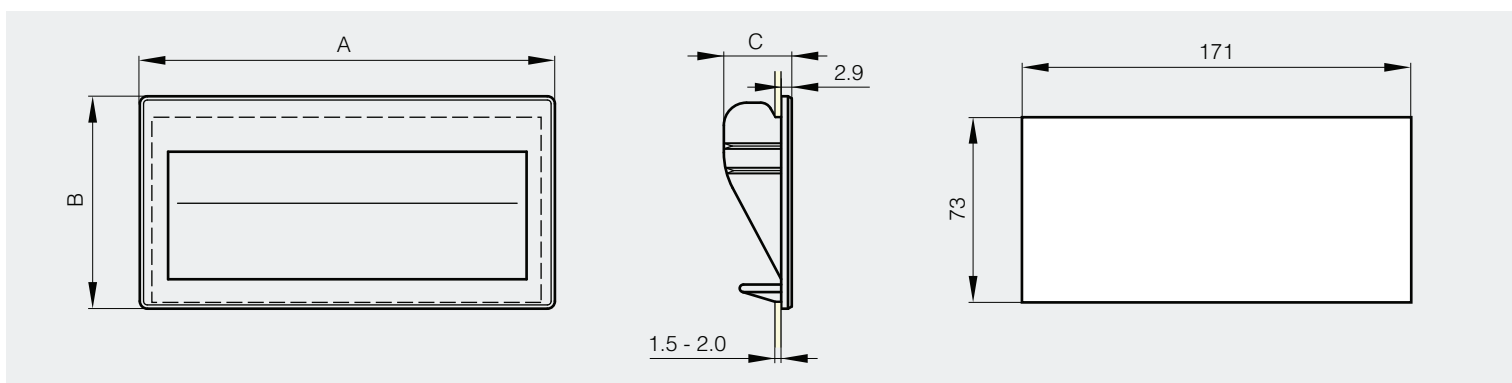




Poignée cuvette à encastrer par clips

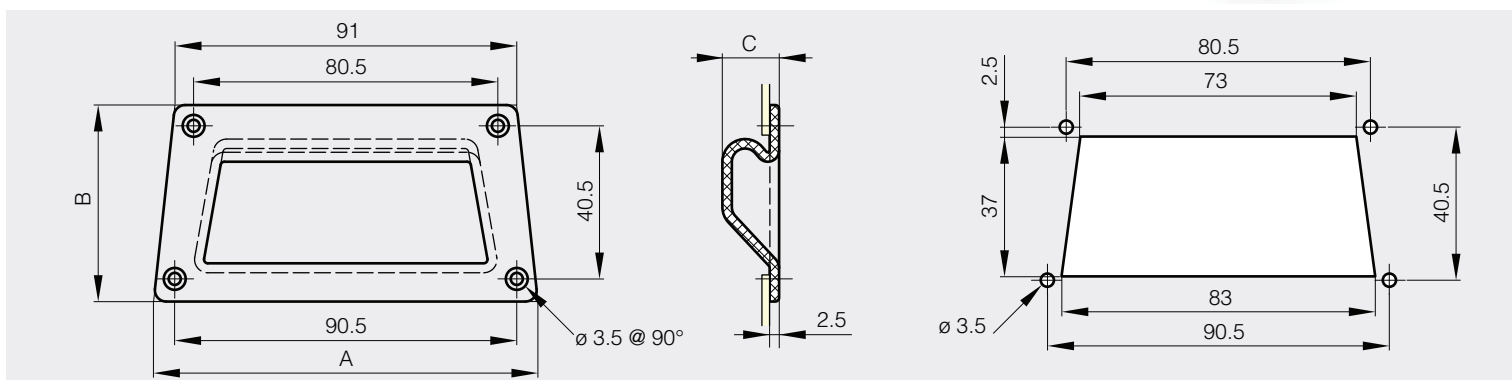
Pour épaisseur de tôle : 1.5 mm à 2 mm
Fixation par clips métalliques fournis

A	B	C	référence	matière	finition	poids
187	79	22	19-7-3689	plastique	noir	85g



Poignée cuvette à encastrer à visser

A	B	C	référence	matière	finition	poids
101	52	15	19-7-3642	ABS	gris	20g

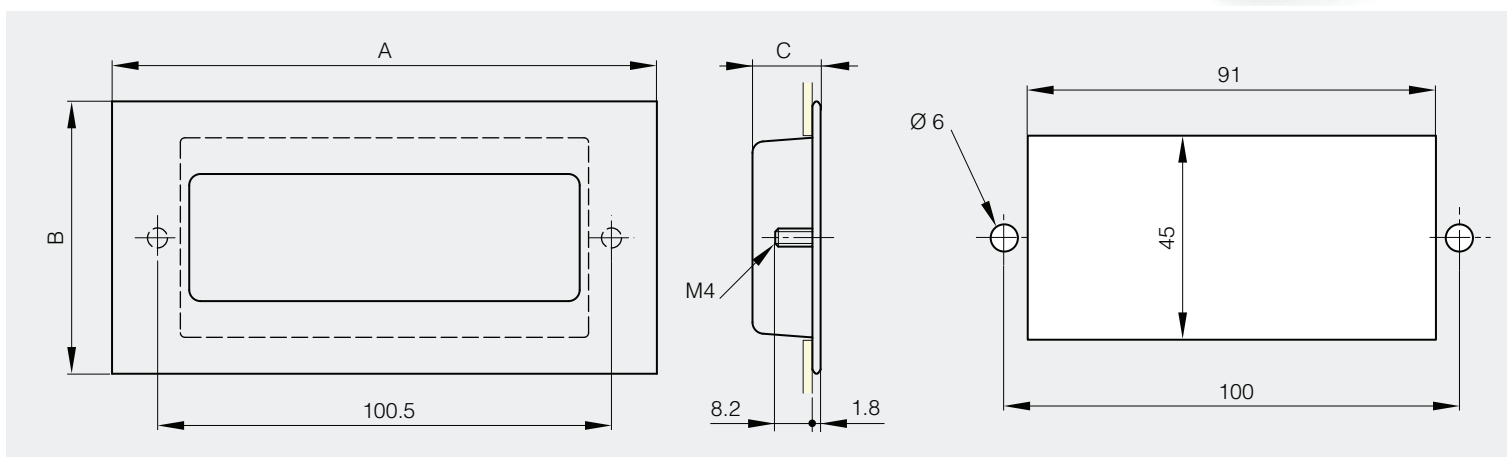
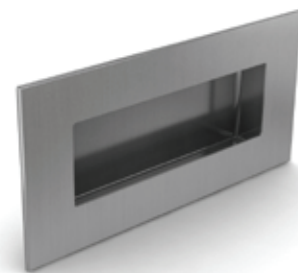




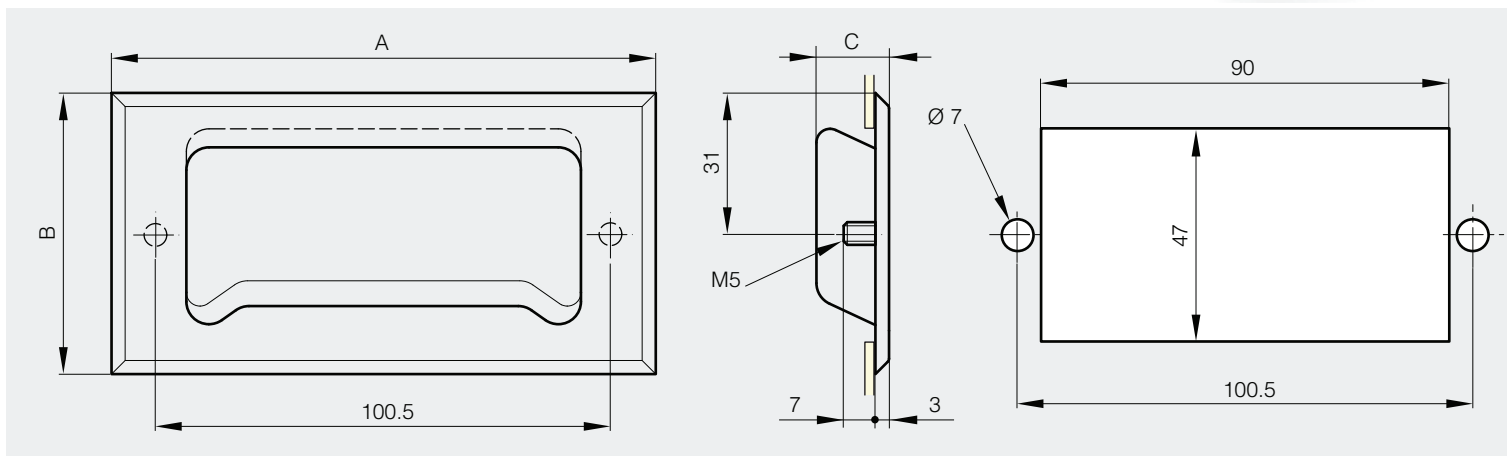
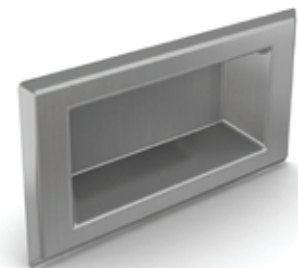
Poignées encastrées

Poignées cuvettes à encastrer à visser

A	B	C	référence	matière	finition	poids
120	60	15	19-7-3831	inox 304	satiné	54g



A	B	C	référence	matière	finition	poids
120	62	16	19-7-3832	inox 304	satiné	60g

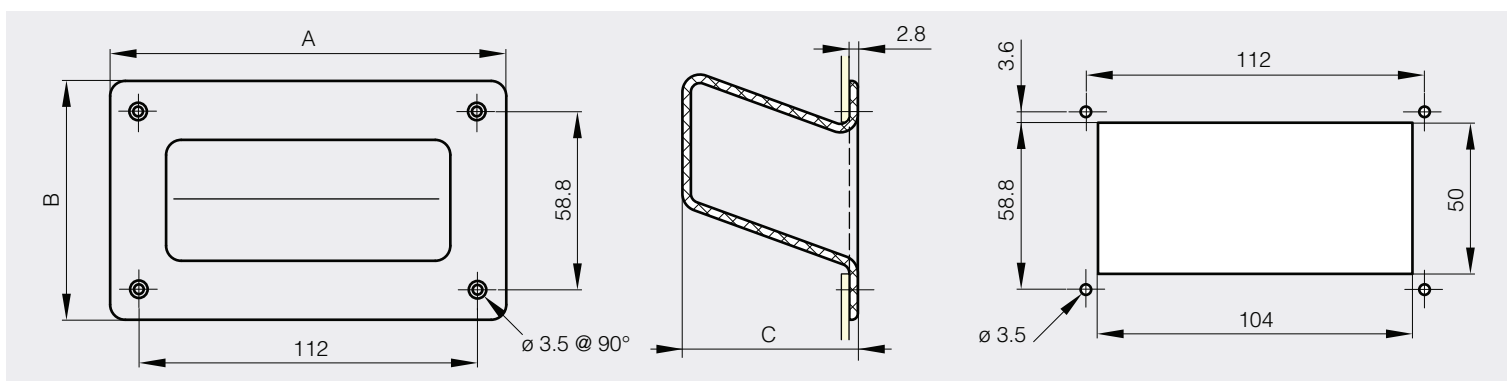




Poignées encastrées

Poignées cuvettes à encastrer à visser

A	B	C	référence	matière	finition	poids
131	79	58	19-7-3667	ABS	noir	45g



A	B	C	référence	matière	finition	poids
133	60	22	19-7-3815	polyamide	noir	50g

