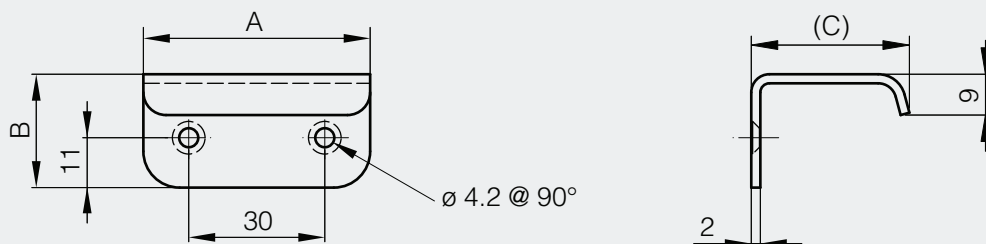




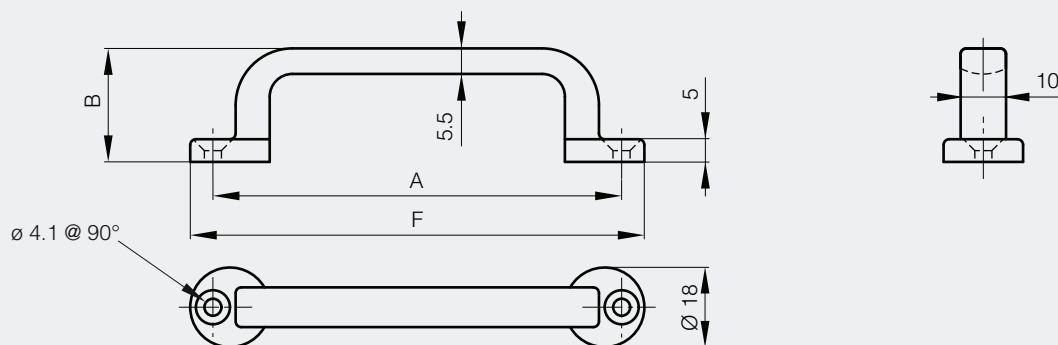
Poignées de tirage à fixation avant

A	B	C	référence	matière	finition	poids
50	25	35	19-1-3798	acier	chromé	46g



Avec vis à bois

A	B	F	référence	matière	finition	poids
88	25	100	19-7-3693	inox 304	poli miroir	68.5g



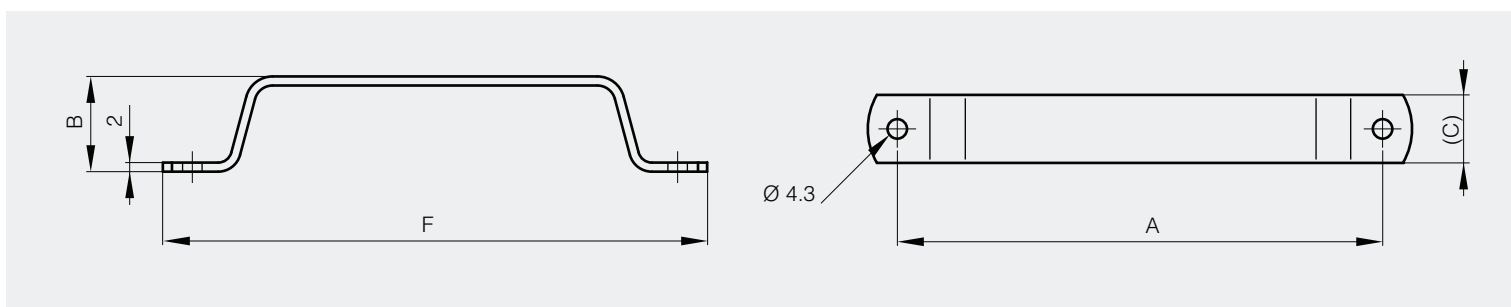


Poignées de tirage

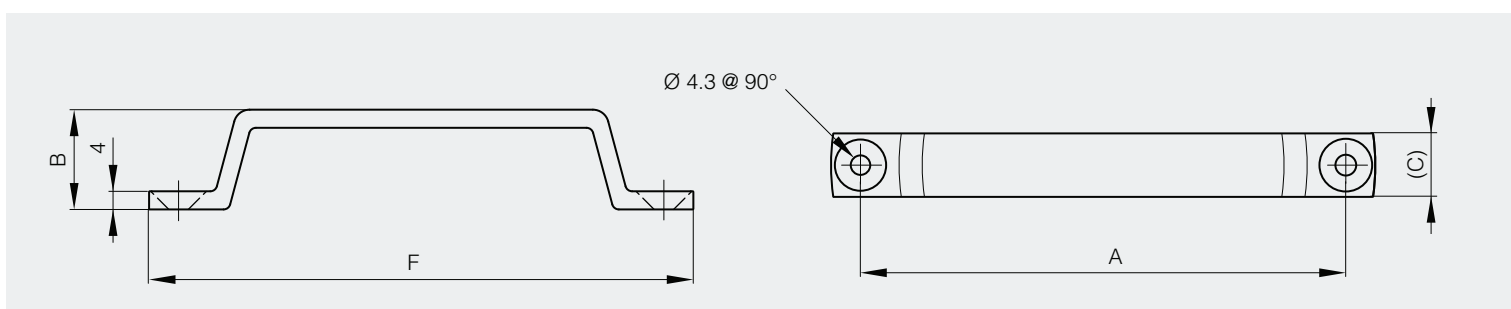
Poignées de tirage à fixation avant

La poignée en acier galvanisé est fabriquée à partir d'acier prégalvanisé.
Les chants de découpes et les trous de fixation ne sont donc pas galvanisés.

A	B	C	F	référence	matière	finition	poids
107	21	15	120	19-1-3807	acier galva	brut	32g
107	21	15	120	19-1-3797	inox 304	ébavuré	32g



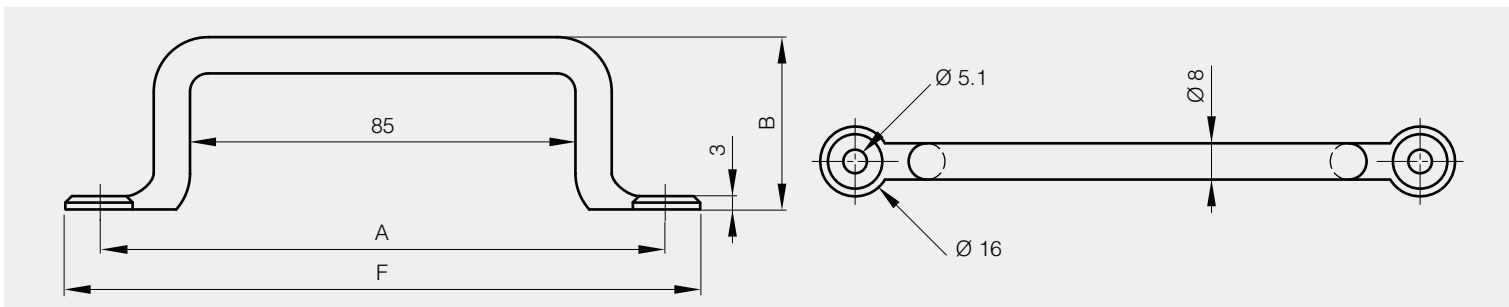
A	B	C	F	référence	matière	finition	poids
107	22	14	120	19-7-3639	zamak	chromé	40g





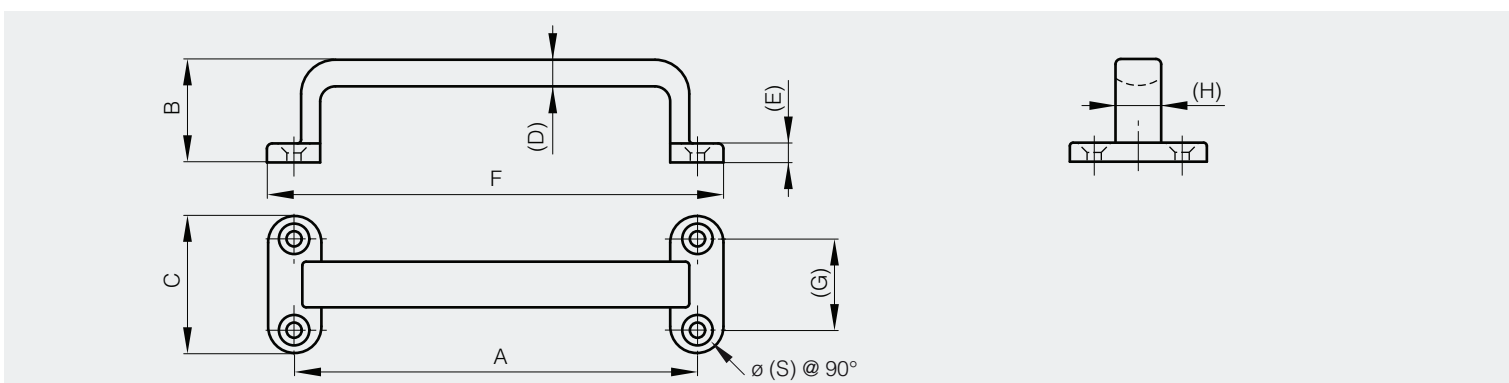
Poignées de tirage à fixation avant

A	B	F	référence	matière	finition	poids
125	38	140	19-7-3343	acier	zingué	68g



Avec vis à bois

A	B	C	D	E	F	G	H	S	référence	matière	finition	poids
106	27	24	7	5	120	24	12	4.1	19-7-3694	inox 304	poli miroir	131g
126	33	30	8	6	150	30	15	5.3	19-7-3695	inox 304	poli miroir	242g

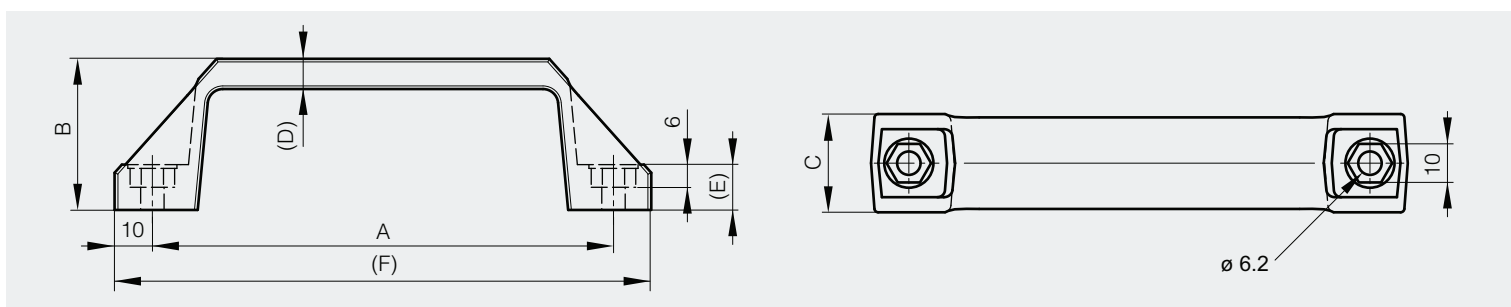




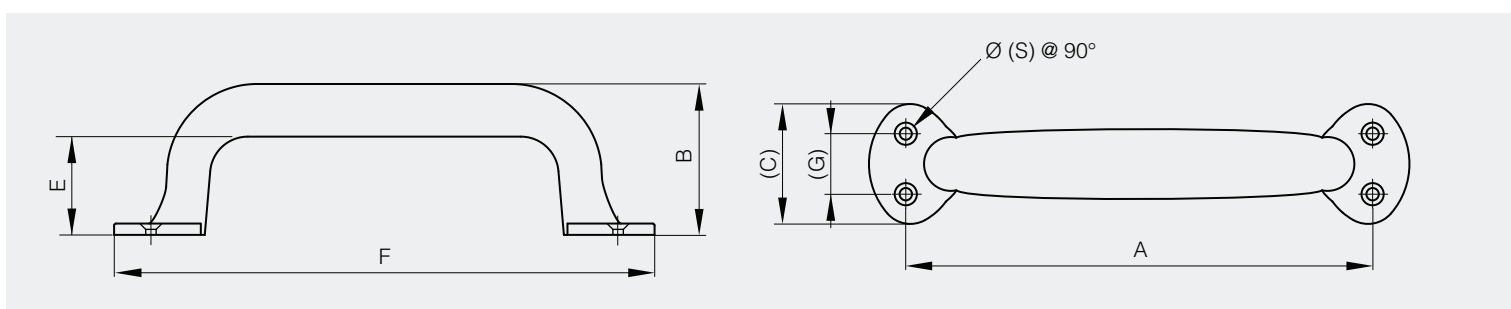
Poignées de tirage

Poignées de tirage à fixation avant

A	B	C	D	E	F	référence	matière	finition	poids
122	40	26	8	12	142	87-7-2201	polyamide	noir mat	40g
150	52	28	10	13	170	87-7-2203	polyamide	noir mat	75g



A	B	C	E	F	G	S	référence	matière	finition	poids
143	53	36	26	124	16	4	19-7-3303	acier	brut	37g
158	53	36	26	137	20	5	19-7-3304	acier	brut	49g
143	53	36	26	124	16	4	19-7-3307	acier	nickelé	37g
158	53	36	26	137	20	5	19-7-3308	acier	nickelé	49g

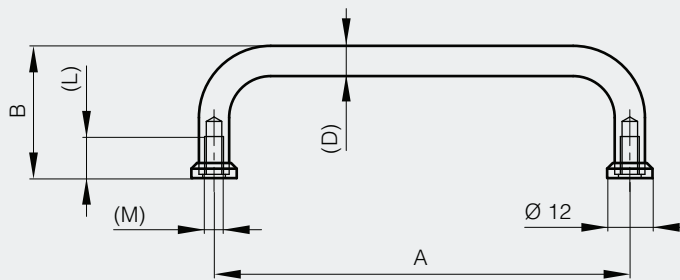




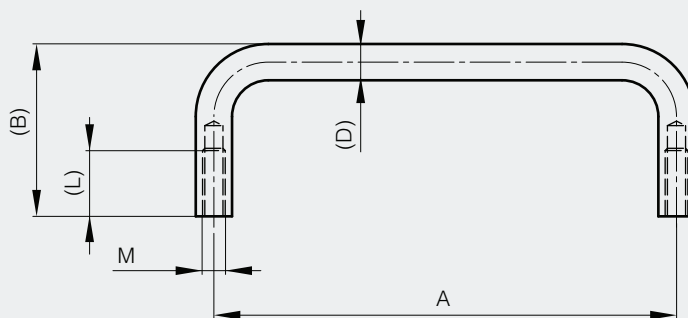
Poignées de tirage

Poignées de tirage à fixation arrière

A	B	D	L	M	référence	matière	finition	poids
110	35	8	11	5	19-1-3424	inox 304	poli	61g



A	B	D	L	M	référence	matière	finition	poids
92	32	10	10	5	19-1-3425	alu	poli	26g
108	39	10	10	4	19-1-3672	alu	poli	30g

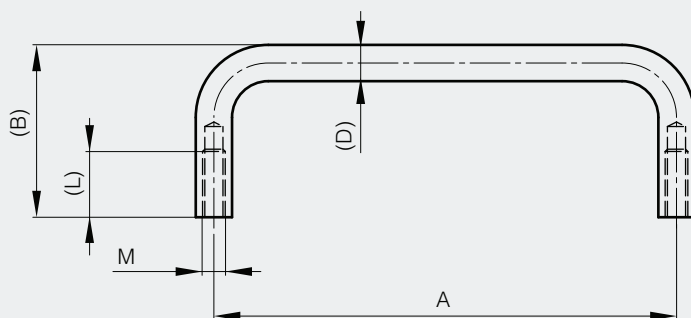




Poignées de tirage

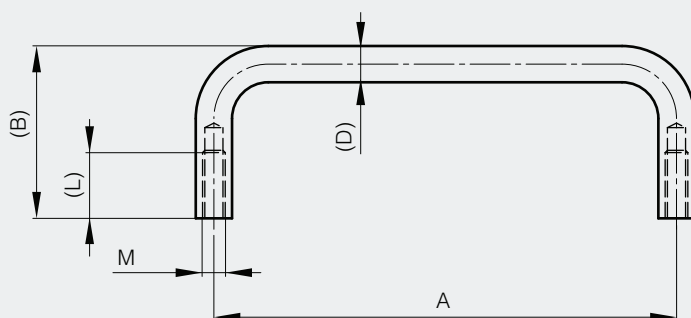
Poignées de tirage à fixation arrière

A	B	D	L	M	référence	matière	finition	poids
52	34	8	10	4	19-7-3683	alu	anodisé incolore	14g
80	34	8	12	4	19-7-3684	alu	anodisé incolore	17g
100	30	7	8	4	19-7-3409	alu	poli	14g
100	34	8	12	4	19-7-3685	alu	anodisé incolore	20g
100	30	7	8	4	19-7-3410	laiton	chromé	44g
100	30	7	8	4	19-7-3411	laiton	nickelé	44g
120	34	8	10	4	19-7-3686	alu	anodisé incolore	23g



Avec vis M4

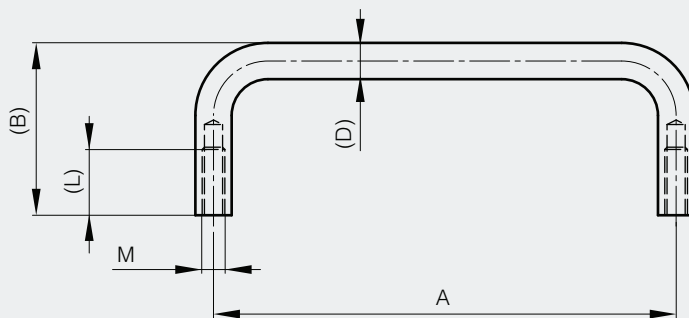
A	B	D	L	M	référence	matière	finition	poids
95	28	9	8	4	19-7-3701	inox 304	brut	76g
120	28	9	8	4	19-7-3700	inox 304	brut	88g
150	28	9	8	4	19-7-3699	inox 304	brut	103g





Poignées de tirage à fixation arrière

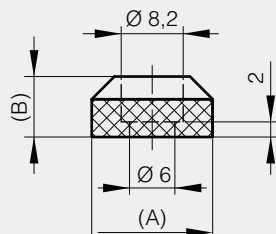
A	B	D	L	M	référence	matière	finition	poids
102	38	8	14	5	19-1-3569	acier	chromé	70g
153	38	8	14	5	19-1-3570	acier	chromé	90g
204	38	8	14	5	19-1-3571	acier	chromé	105g



Embase

Pour poignées références 19-1-3569, 19-1-3570 et 19-1-3571

A	B	référence	matière	finition	poids
16	8	19-1-3572	laiton	chromé	10g

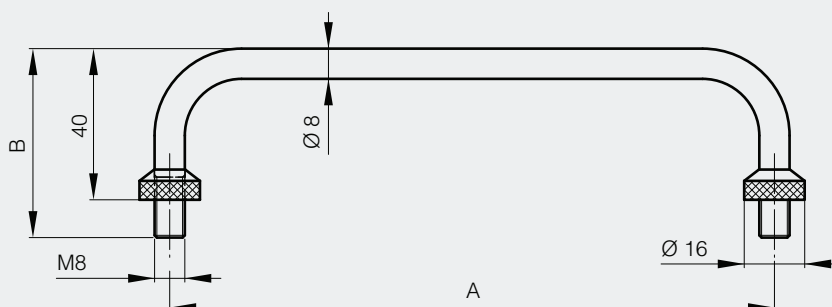




Poignées de tirage

Poignée de tirage à fixation arrière filetée

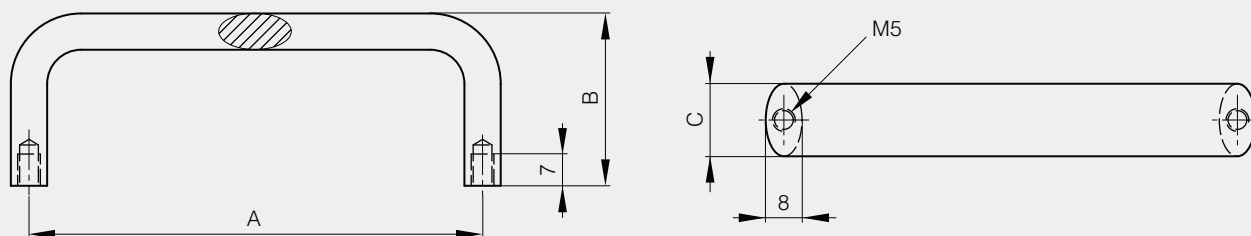
A	B	référence	matière	finition	poids
160	50	19-1-3390	laiton	chromé	114g



Poignées de tirage à fixation arrière en aluminium noir

nouveau!

A	B	C	référence	matière	finition	poids
75	38	16	19-1-9001	alu	peinture noire	34g
100	38	16	19-1-9002	alu	peinture noire	45g
150	38	16	19-1-9003	alu	peinture noire	68g



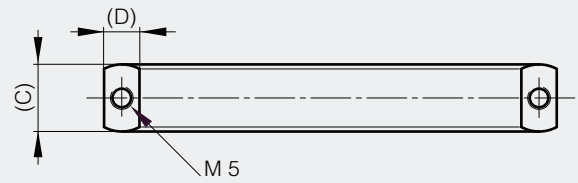
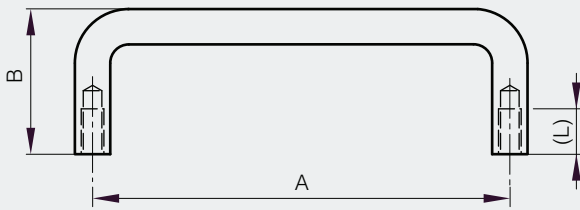


Poignées de tirage

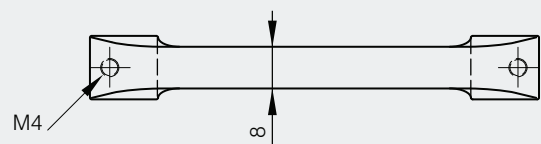
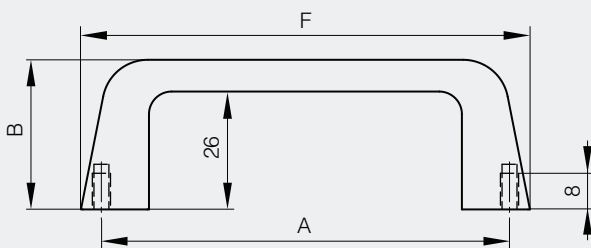
Poignées de tirage à fixation arrière

Avec vis M5

A	B	C	D	L	référence	matière	finition	poids
92	32	14.8	7.8	10	19-1-3833	inox 316	poli miroir	120g
100	40	14	8	11	19-7-3696	inox 304	poli miroir	120g
110	32	14.8	7.8	10	19-1-3834	inox 316	poli miroir	120g
150	50	14	8	11	19-7-3697	inox 304	poli miroir	174g
200	50	14	8	11	19-7-3698	inox 304	poli miroir	210g



A	B	F	référence	matière	finition	poids
90	33	99	19-7-3426	zamak	chromé	52.5g

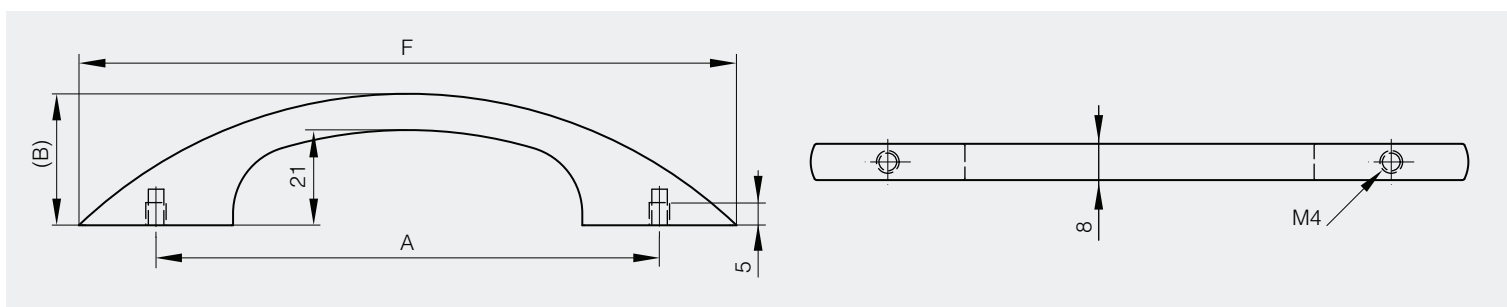




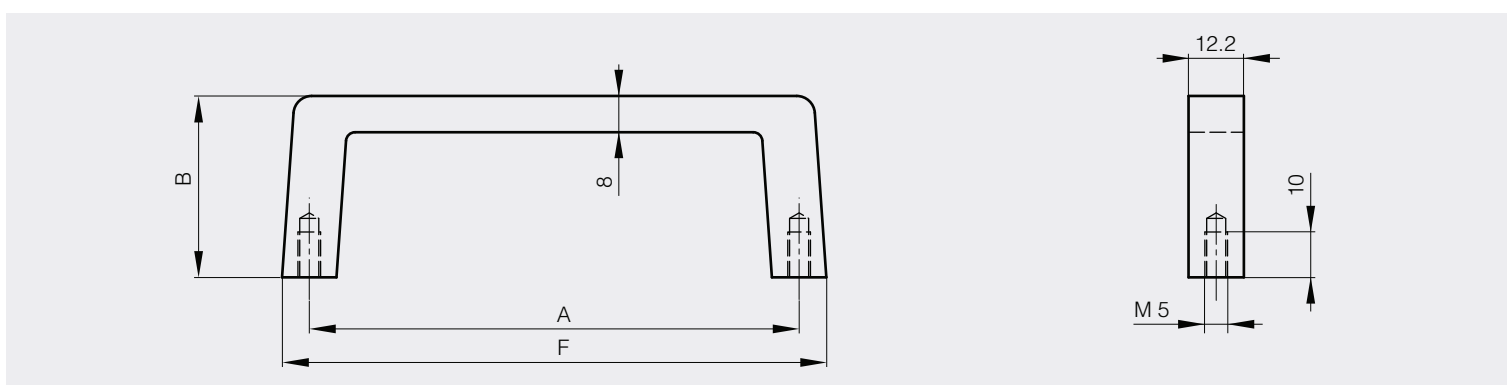
Poignées de tirage

Poignées de tirage à fixation arrière

A	B	F	référence	matière	finition	poids
111	29	145	19-7-3527	zamak	chromé	54.8g



A	B	F	référence	matière	finition	poids
88	40	102	19-7-3644	alu	noir mat	50g
120	40	134	19-7-3645	alu	noir mat	60g



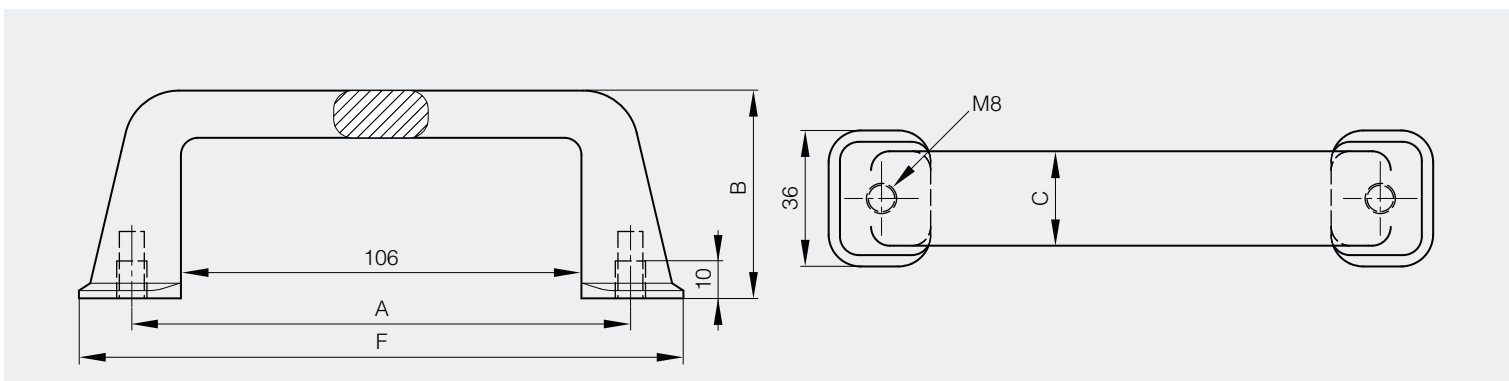


Poignées de tirage

Poignée de tirage à fixation arrière en plastique noir

nouveau!

A	B	C	F	référence	matière	finition	poids
132	55	25	160	19-1-9000	plastique	noir	86g



Poignées de tirage à fixation arrière

A	B	F	référence	matière	finition	poids
160	26	174	19-7-3385	zamak	chromé	84g
160	26	174	19-7-3387	zamak	noir mat	84g

