

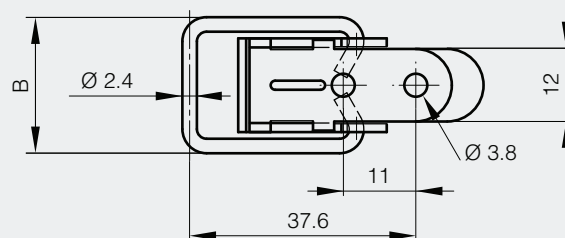
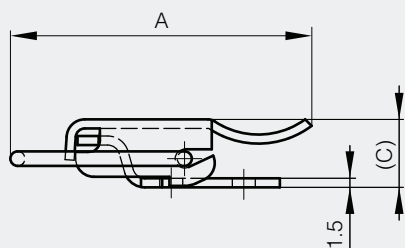


## Grenouillères sans gâche

Ces grenouillères s'utilisent avec les gâches références 16-7-3414, 16-7-3418, 16-7-3529 et 16-7-3531 (voir ci-dessous).

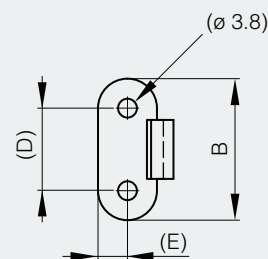
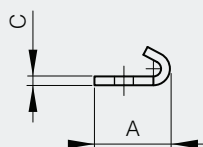
Ces grenouillères existent en version cadenassable (références 16-7-3394 et 16-7-3396).

A	B	C	note	référence	matière	finition	poids
50	22	12.5	non percée	<b>16-7-3416</b>	acier	brut	20g
50	22	12.5	percée	<b>16-7-3410</b>	acier	zingué	20g
50	22	12.5	percée	<b>16-7-3525</b>	inox 304	brut	20g
49	22.5	11.8	non percée	<b>16-7-3527</b>	inox 304	brut	20g



## Gâches pour grenouillères 16-7-3410, 16-7-3416, 16-7-3525 et 16-7-3527

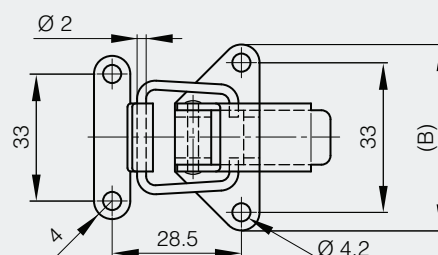
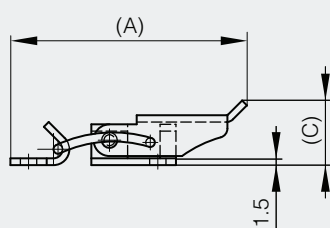
A	B	C	D	E	note	référence	matière	finition	poids
12.8	24	1.5			non percée	<b>16-7-3418</b>	acier	brut	3.5g
12.8	24	1.5	14	5	percée	<b>16-7-3414</b>	acier	zingué	3.5g
12.8	24	1.5	14	5	percée	<b>16-7-3529</b>	inox 304	brut	3.5g
12.8	24	1.5			non percée	<b>16-7-3531</b>	inox 304	brut	3.5g





## Grenouillères avec gâche

A	B	C	référence	matière	finition	poids
52	41	13.5	16-7-3845	acier	zingué	23g
52	41	13.5	16-7-3846	inox 304	brut	23g



## Grenouillères sans gâche

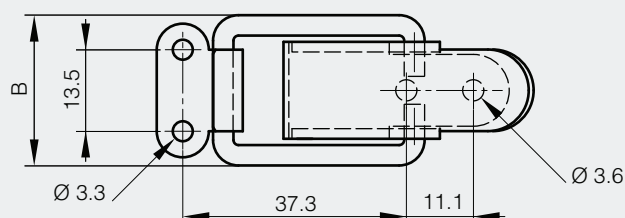
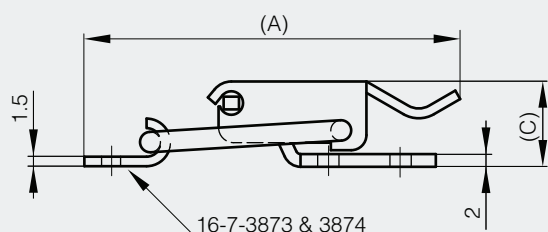
Ces grenouillères s'utilisent avec les gâches références 16-7-3873 et 16-7-3874 (voir ci-dessous).

A	B	C	référence	matière	finition	poids
58.1	23.4	12.7	16-7-3875	acier	zingué	32g
58.1	23.4	12.7	16-7-3876	inox 304	brut	32g



## Gâches pour grenouillères 16-7-3875 et 16-7-3876

référence	matière	finition	poids
16-7-3873	acier	zingué	3.5g
16-7-3874	inox 304	brut	3.5g





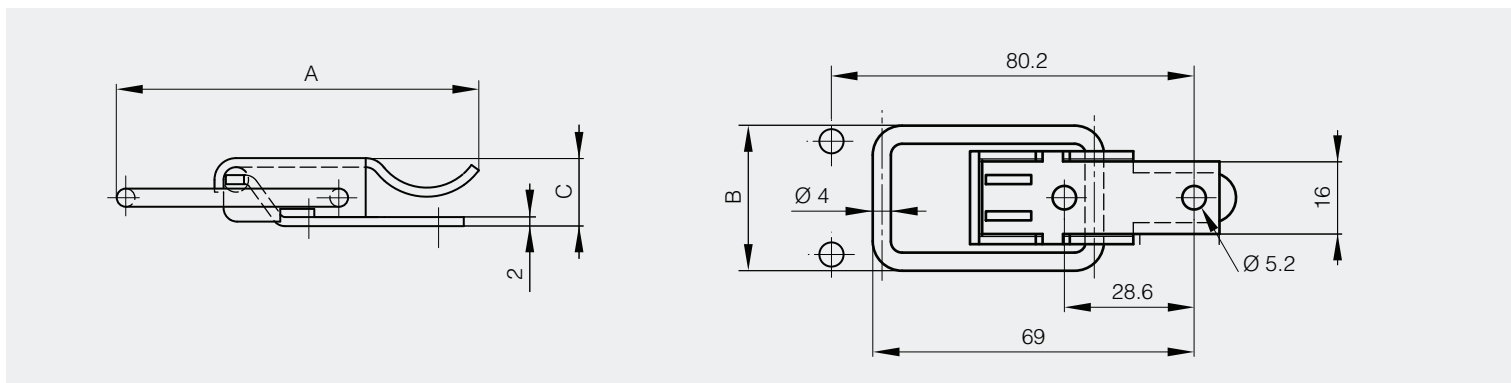
## Grenouillères sans gâche

Ces grenouillères s'utilisent avec les gâches références 16-7-3415, 16-7-3419, 16-7-3530 et 16-7-3532 (voir ci-dessous).

Ces grenouillères existent en version cadennassable pour les références 16-7-3395, 16-7-3397, 16-7-3719, 16-7-3723 et 16-7-3724.

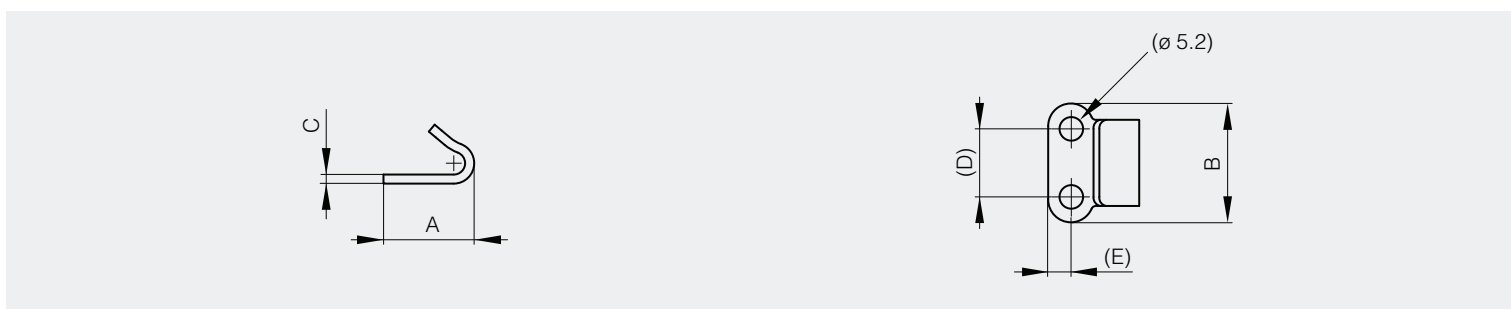


A	B	C	note	référence	matière	finition	poids
80.2	32	14.5	percée	<b>16-7-3411</b>	acier	zingué	53.5g
80.2	32	14.5	percée	<b>16-7-3526</b>	inox 304	brut	53.5g
80.2	32	14.5	non percée	<b>16-7-3528</b>	inox 304	brut	53.5g



## Gâches pour grenouillères 16-7-3411, 16-7-3526 et 16-7-3528

A	B	C	D	E	note	référence	matière	finition	poids
20	26.2	2			non percée	<b>16-7-3419</b>	acier	brut	9g
20	26.2	2	15	5.1	percée	<b>16-7-3415</b>	acier	zingué	9g
20	26.2	2			non percée	<b>16-7-3532</b>	inox 304	brut	9g
20	26.2	2	15	5.1	percée	<b>16-7-3530</b>	inox 304	brut	9g





## Grenouillère sans gâche

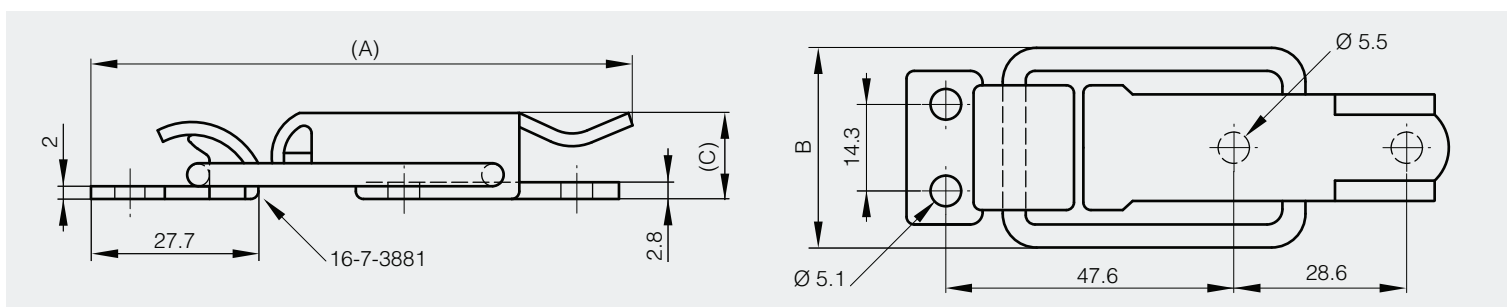
Cette grenouillère s'utilise avec la gâche référence 16-7-3881 (voir ci-dessous).

A	B	C	référence	matière	finition	poids
89.7	33	14.2	16-7-3880	acier	zingué	68g



## Gâche pour grenouillère 16-7-3880

référence	matière	finition	poids
16-7-3881	acier	zingué	9g



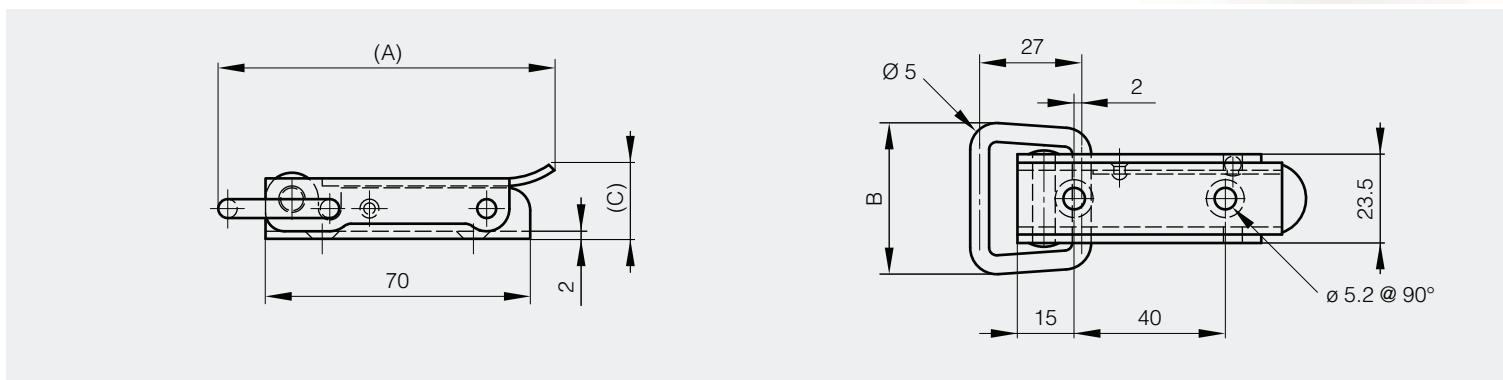


## Grenouillères sans gâche

Trous estampés.

Ces grenouillères s'utilisent avec les gâches références 16-7-3551, 16-7-3557 et 16-7-3601 (voir ci-dessous).

A	B	C	référence	matière	finition	poids
88.5	40	19.5	16-7-3424	acier	brut	106g
88.5	40	19.5	16-7-3508	acier	zingué	106g
88.5	40	19.5	16-7-3829	inox 304	brut	106g

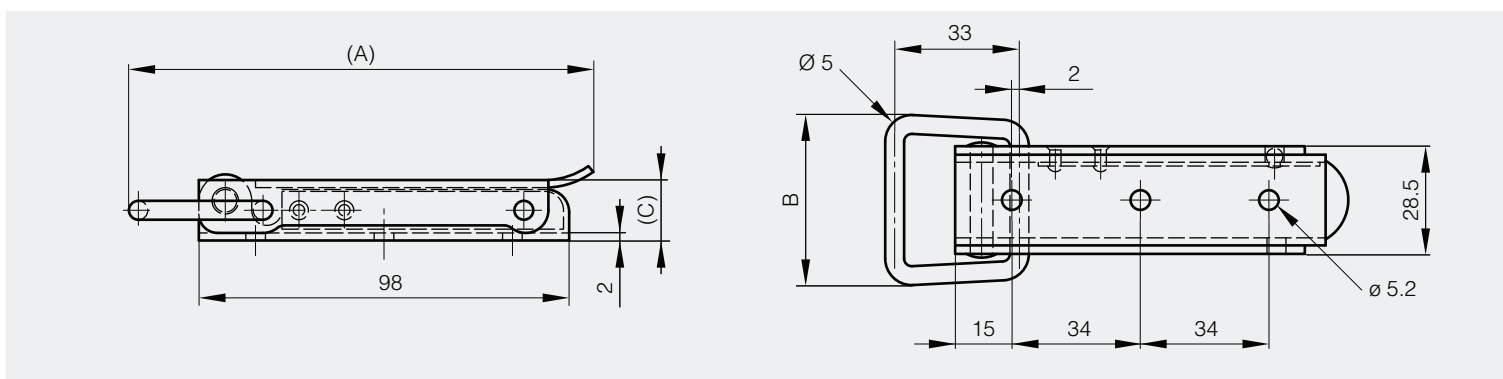


Trous estampés.

Cette grenouillère s'utilise avec les gâches références 16-7-3551, 16-7-3406, 16-1-4038 ou 16-7-3870 (voir ci-dessous).

Cette grenouillère existe en version cadenassable (références 16-7-3426 et 16-7-3664).

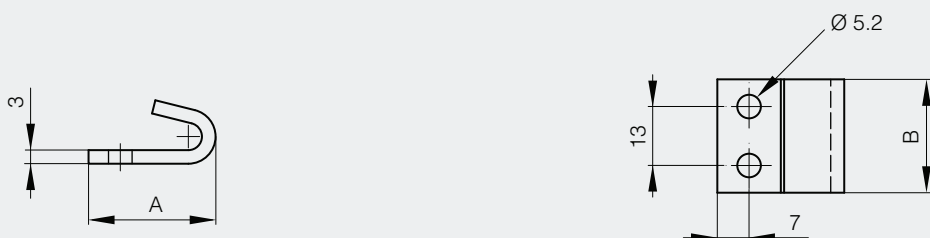
A	B	C	référence	matière	finition	poids
122	45	16	16-7-3502	acier	zingué	161g





## Gâches pour grenouillères 16-7-3424, 16-7-3502, 16-7-3508 et 16-7-3829

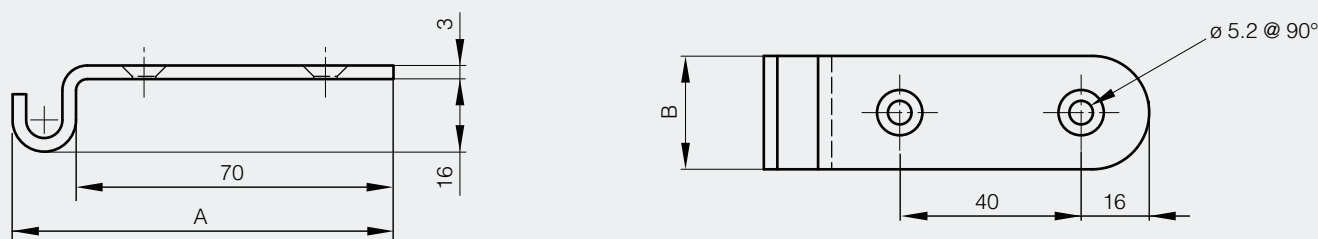
A	B	référence	matière	finition	poids
28	25	16-7-3557	acier	brut	24g
28	25	16-7-3551	acier	zingué	24g
28	25	16-7-3601	inox 304	brut	24g



## Autres gâches pour grenouillères 16-7-3424, 16-7-3502, 16-7-3508 et 16-7-3829

Percées et fraisées pour vis diamètre 4,5

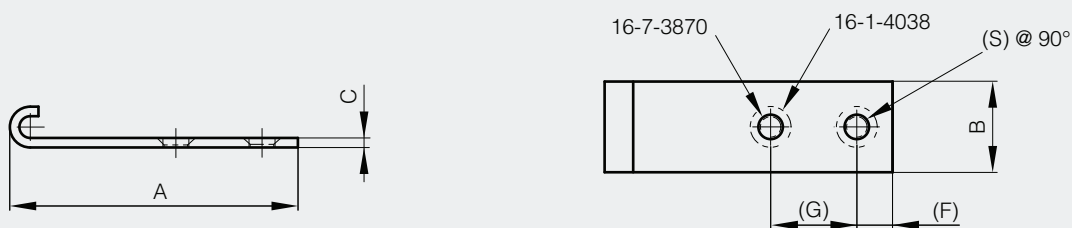
A	B	référence	matière	finition	poids
85	25	16-7-3404	acier	brut	57g
85	25	16-7-3406	acier	zingué	57g
85	25	16-7-3828	inox 304	brut	57g





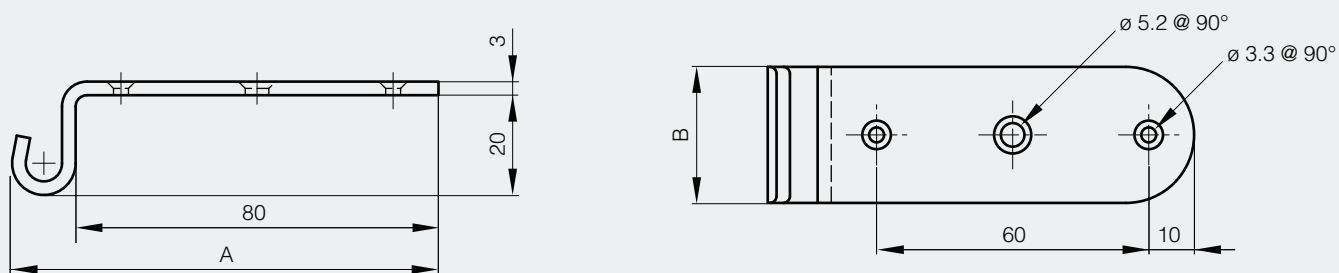
## Autres gâches pour grenouillères 16-7-3424, 16-7-3502, 16-7-3508 et 16-7-3829

A	B	C	F	G	S	référence	matière	finition	poids
63	25	3	8.8	26	4.5	16-1-4038	acier	zingué	42g
63.5	20	2	7.9	19	5.4	16-7-3870	acier	zingué	24g



## Autre gâche pour grenouillère 16-7-3502

A	B	S1	S2	référence	matière	finition	poids
93	30	3	5	16-7-3407	acier	zingué	82.5g

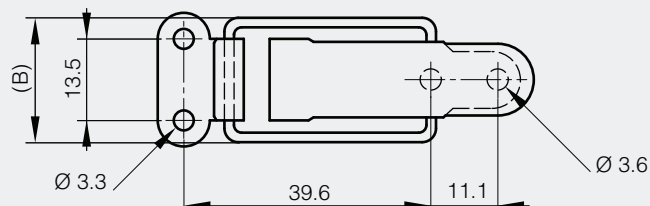
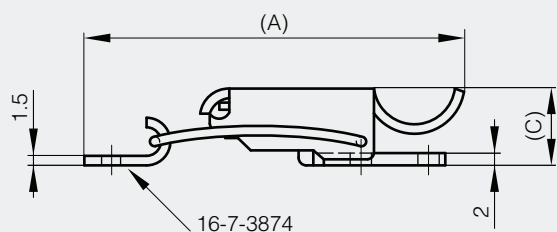




## Grenouillère sans gâche (tension permanente)

Cette grenouillère s'utilise avec la gâche référence 16-7-3874 (voir ci-dessous).

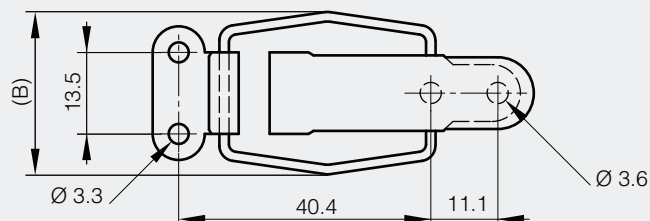
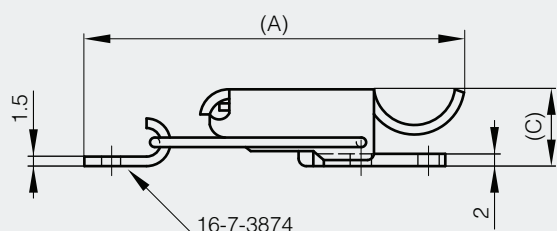
A	B	C	référence	matière	finition	poids
58.6	20.6	12.7	16-7-3891	inox 304	brut	27g



## Grenouillère sans gâche (tension permanente)

Cette grenouillère s'utilise avec la gâche référence 16-7-3874 (voir ci-dessous).

A	B	C	référence	matière	finition	poids
61.7	27	12.7	16-7-3888	inox 304	brut	27g



## Gâche pour grenouillères 16-7-3888 et 16-7-3891

référence	matière	finition	poids
16-7-3874	inox 304	brut	3.5g

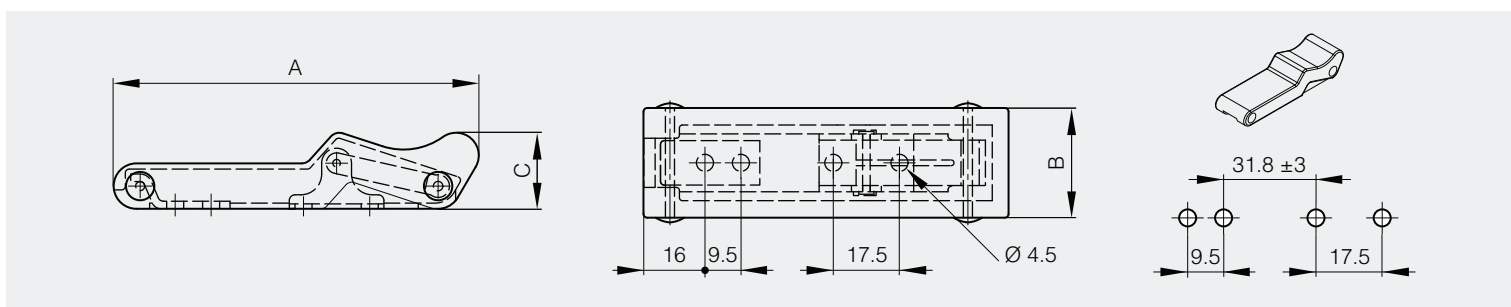




## Grenouillère en caoutchouc

**nouveau!**

A	B	C	référence	matière	finition	poids
96.5	29	20	16-1-9006	élastomère	noir	36g



## Grenouillère gamme lourde

**nouveau!**

L'ensemble de la grenouillère est en acier brut à l'exception de l'anneau qui est en acier zingué.

A	référence	matière	finition	poids
134	16-1-4150	acier	brut	413g

