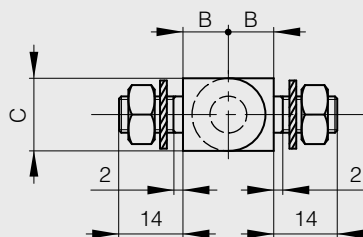
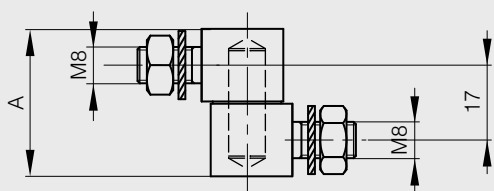




Fiche 2 éléments à visser

Avec broche laiton brut et rondelles laiton zingué

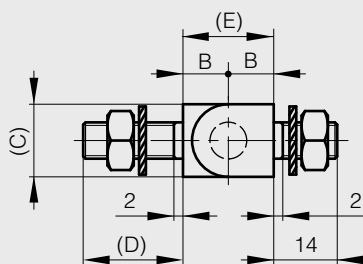
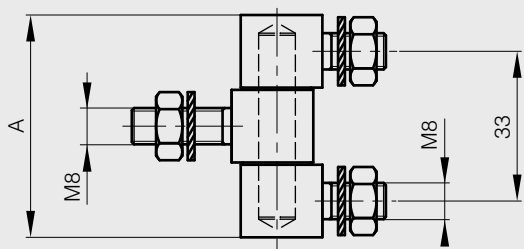
A	B	C	référence	matière	finition	poids
33	10	16	72-1-3858	acier	zingué	87g



Charnières 3 éléments à visser

Avec broche laiton brut et rondelles laiton zingué

A	B	C	D	E	référence	matière	finition	poids
49	10	16	22	20	72-1-3733	acier	zingué	130g
49	10	16	14	22.5	72-1-3857	acier	zingué	130g





Charnière 3 éléments à visser

Avec rondelles et écrous M6

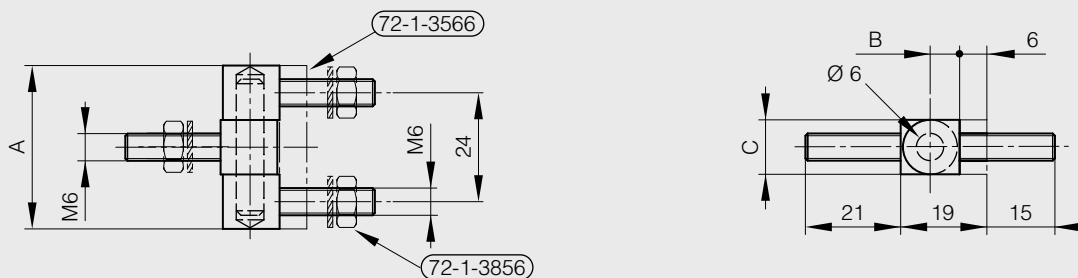
A	B	C	référence	matière	finition	poids
36	6.5	12	72-1-3856	acier	brut	70g



Charnière 3 éléments à visser avec plaque

Sans rondelles et sans écrous

A	B	C	référence	matière	finition	poids
36	6.5	12	72-1-3566	acier	brut	63g



Fiche pour porte en applique

Pour vis M5

A	B	C	référence	matière	finition	poids
63.5	17.5	15.1	72-7-4168	zamak	noir	80g

