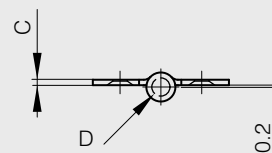
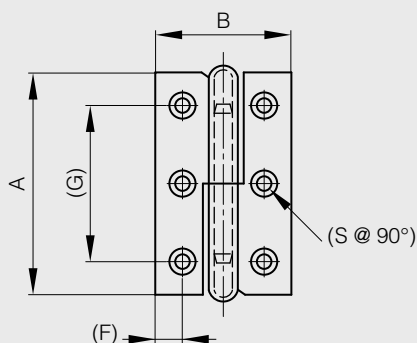




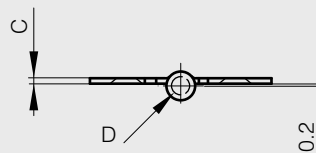
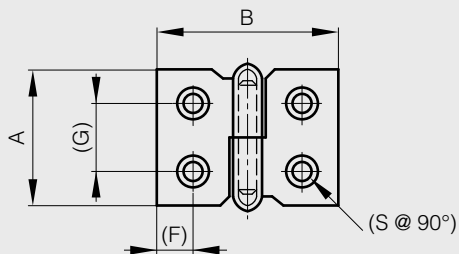
## Paumelles

Versions avec trous ou sans trous

A	B	C	D	F	G	S	note	référence	matière	finition	poids
50	30	1.2	4				type 1 symétrique non représenté / non percé	14-7-3378	acier	brut	21g
50	30	1.2	4				type 2 comme représenté sur le plan / non percé	14-7-3379	acier	brut	21g
60	40	1.5	4				type 1 symétrique non représenté / non percé	14-7-3380	acier	brut	36g
60	40	1.5	4				type 2 comme représenté sur le plan / non percé	14-7-3381	acier	brut	36g
50	30	1.2	4	6	34	2.5	type 1 symétrique non représenté / percé	14-7-3394	acier	nickelé	20g
50	30	1.2	4	6	34	2.5	type 2 comme représenté sur le plan / percé	14-7-3395	acier	nickelé	20g



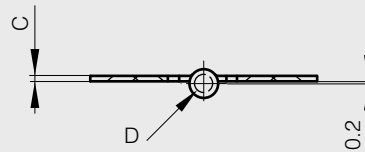
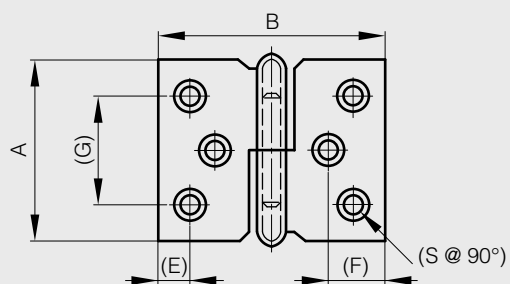
A	B	C	D	F	G	S	note	référence	matière	finition	poids
30	40	1.2	4	7.7	15	3	type 1 symétrique non représenté	14-7-3390	acier	nickelé	16g
30	40	1.2	4	7.7	15	3	type 2 comme représenté sur le plan	14-7-3391	acier	nickelé	16g



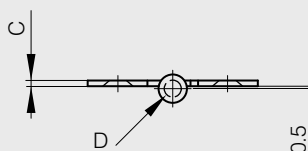
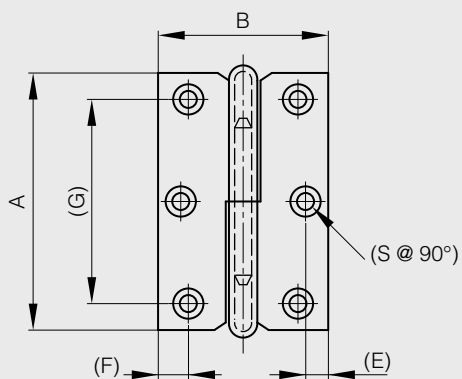


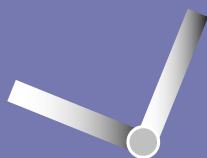
## Paumelles

A	B	C	D	E	F	G	S	note	référence	matière	finition	poids
40	50	1.5	4	7.5	13	24	3	type 1 symétrique non représenté	<b>14-7-3392</b>	acier	nickelé	28g
40	50	1.5	4	7.5	13	24	3	type 2 comme représenté sur le plan	<b>14-7-3393</b>	acier	nickelé	28g



A	B	C	D	E	F	G	S	note	référence	matière	finition	poids
60	40	1.5	4	5.5	7	46	3	type 1 symétrique non représenté	<b>14-7-3396</b>	acier	nickelé	35g
60	40	1.5	4	5.5	7	46	3	type 2 comme représenté sur le plan	<b>14-7-3397</b>	acier	nickelé	35g
70	45	1.5	4.5	5.7	7.5	54	4	type 1 symétrique non représenté	<b>14-7-3398</b>	acier	nickelé	46g
70	45	1.5	4.5	5.7	7.5	54	4	type 2 comme représenté sur le plan	<b>14-7-3399</b>	acier	nickelé	46g
80	50	1.5	5	7.2	9.2	62	4	type 1 symétrique non représenté	<b>14-7-3400</b>	acier	nickelé	59g
80	50	1.5	5	7.2	9.2	62	4	type 2 comme représenté sur le plan	<b>14-7-3401</b>	acier	nickelé	59g



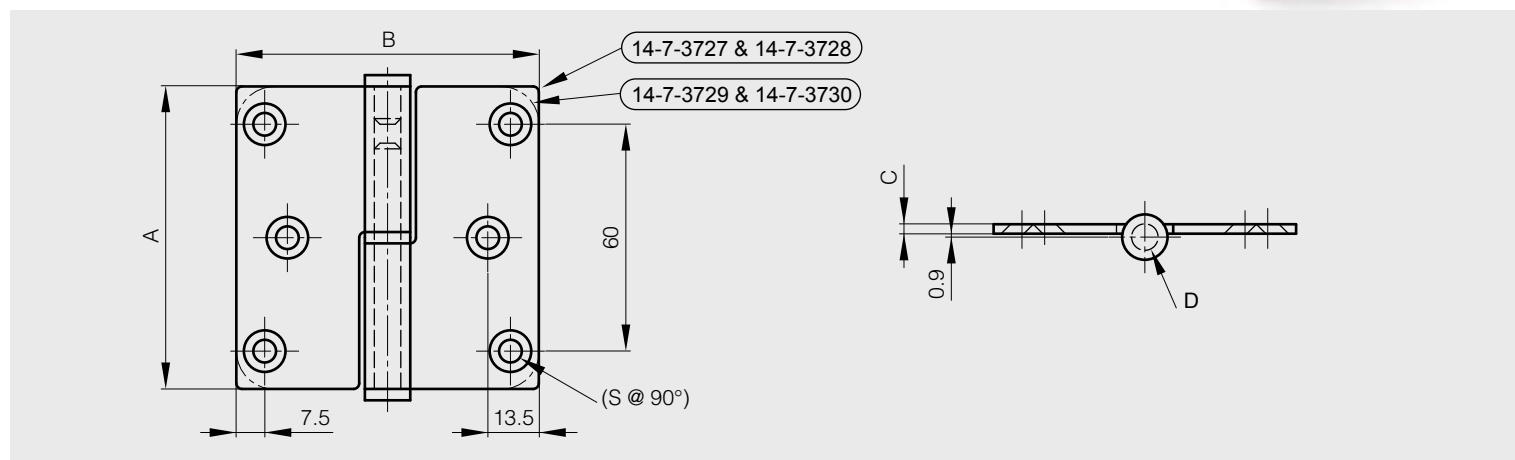


## Paumelles 80x80 Inox 6 trous

- 2 formes proposées :
- forme avec coins carrés (14-7-3727 et 14-7-3728)
  - forme avec coins ronds (14-7-3729 et 14-7-3730)

Seule la face visible est brossée

A	B	C	D	S	note	référence	matière	finition	poids
80	80	2.5	7	5.2	type 1 symétrique non représenté. coins carrés	14-7-3727	inox 304	brossé	175g
80	80	2.5	7	5.2	type 2 comme représenté sur le plan. coins carrés	14-7-3728	inox 304	brossé	175g
80	80	2.5	7	5.2	type 1 symétrique non représenté. coins ronds	14-7-3729	inox 304	brossé	175g
80	80	2.5	7	5.2	type 2 comme représenté sur le plan. coins ronds	14-7-3730	inox 304	brossé	175g



## Paumelles 100x100 Inox 8 trous

- 2 formes proposées :
- forme avec coins carrés (14-7-3675 et 14-7-3679)
  - forme avec coins ronds (14-7-3677 et 14-7-3681)

Seule la face visible est brossée

A	B	C	D	S	note	référence	matière	finition	poids
100	82	2.5	7	4.7	type 1 symétrique non représenté. coins carrés	14-7-3675	inox 304	brossé	220g
100	82	2.5	7	4.7	type 1 symétrique non représenté. coins ronds	14-7-3677	inox 304	brossé	220g
100	82	2.5	7	4.7	type 2 comme représenté sur le plan. coins carrés	14-7-3679	inox 304	brossé	220g
100	82	2.5	7	4.7	type 2 comme représenté sur le plan. coins ronds	14-7-3681	inox 304	brossé	220g

