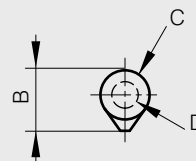
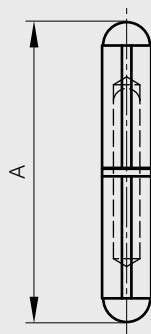




Paumelles bouts ronds acier - Rondelle laiton

Broche fixe

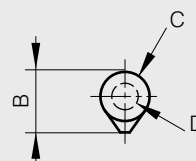
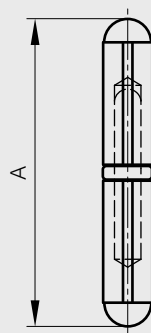
A	B	C	D	matière	finition	référence	matière broche	poids
40	10	8	5	acier	brut	14-7-3585	acier	16g
60	12	10	6	acier	brut	14-7-3573	acier	36g
80	16	13	8	acier	brut	14-7-3574	acier	84g
100	20	16	10	acier	brut	14-7-3575	acier	160g
120	20	16	11	acier	brut	14-7-3586	acier	195g
135	22.5	18	12	acier	brut	14-7-3587	acier	270g
150	25.5	20	13	acier	brut	14-7-3576	acier	390g
180	25.5	20	13	acier	brut	14-7-3794	acier	465g
200	29	23	16	acier	brut	14-7-3588	acier	660g
40	10	8	5	acier	brut	14-7-3589	laiton	16g
60	12	10	6	acier	brut	14-7-3590	laiton	36g
80	16	13	8	acier	brut	14-7-3591	laiton	84g
100	20	16	10	acier	brut	14-7-3592	laiton	160g
120	20	16	11	acier	brut	14-7-3593	laiton	195g
135	22.5	18	12	acier	brut	14-7-3594	laiton	270g
150	25.5	20	13	acier	brut	14-7-3595	laiton	390g
200	29	23	16	acier	brut	14-7-3596	laiton	660g



Paumelles bouts ronds acier - Broche acier - Butée à billes

Broche fixe

A	B	C	D	référence	matière	finition	poids
104	20	16	10	14-7-3608	acier	brut	162g
124	20	16	11	14-7-3609	acier	brut	197g
141	22.5	18	12	14-7-3610	acier	brut	272g
155.5	25.5	20	13	14-7-3611	acier	brut	392g
206	29	23	16	14-7-3612	acier	brut	662g

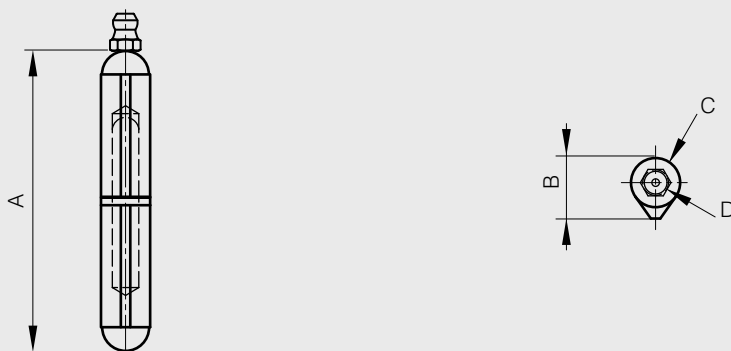




Paumelles bouts ronds acier - Broche acier - Rondelle laiton - Avec graisseur

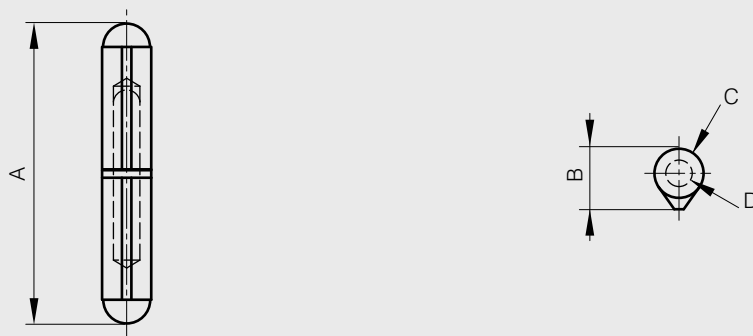
Broche fixe

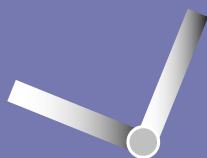
A	B	C	D	référence	matière	finition	poids
60	12	10	6	14-7-3796	acier	brut	36g
80	16	13	8	14-7-3786	acier	brut	84g
100	20	16	10	14-7-3787	acier	brut	160g
120	20	16	11	14-7-3788	acier	brut	195g
135	22.5	18	12	14-7-3793	acier	brut	270g
150	25.5	20	13	14-7-3789	acier	brut	390g
180	25.5	20	13	14-7-3790	acier	brut	465g
200	29	23	16	14-7-3791	acier	brut	660g



Paumelles bouts ronds alu - Broche inox - Rondelle inox

A	B	C	D	référence	matière	finition	poids
60	12	10	6	14-7-3815	alu	brut	20g
80	16	13	8	14-7-3816	alu	brut	40g
100	20	16	10	14-7-3817	alu	brut	75g
120	20	16	11	14-7-3818	alu	brut	93g

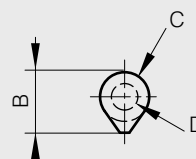
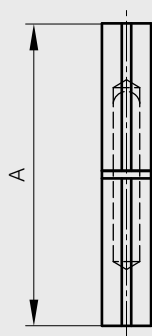




Paumelles bouts plats acier - Rondelle laiton

Broche fixe

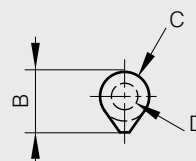
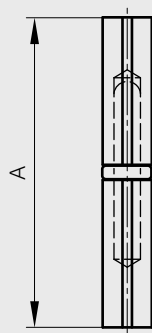
A	B	C	D	matière	finition	référence	matière broche	poids
45	10	8	5	acier	brut	14-7-3583	acier	20g
60	12	10	6	acier	brut	14-7-3569	acier	40g
80	16	13	7	acier	brut	14-7-3570	acier	90g
100	20	16	9	acier	brut	14-7-3571	acier	115g
120	20	16	9	acier	brut	14-7-3603	acier	135g
140	25.5	20	11	acier	brut	14-7-3572	acier	370g
200	29	23	16	acier	brut	14-7-3584	acier	600g
45	10	8	5	acier	brut	14-7-3597	laiton	20g
60	12	10	6	acier	brut	14-7-3598	laiton	40g
80	16	13	7	acier	brut	14-7-3599	laiton	90g
100	20	16	9	acier	brut	14-7-3600	laiton	115g
120	20	16	9	acier	brut	14-7-3604	laiton	135g
140	25.5	20	11	acier	brut	14-7-3601	laiton	370g
200	29	23	16	acier	brut	14-7-3602	laiton	680g



Paumelles bouts plats acier - Broche acier - Butée à billes

Broche fixe

A	B	C	D	référence	matière	finition	poids
84	16	13	7	14-7-3613	acier	brut	92g
104	20	16	9	14-7-3614	acier	brut	117g
124	20	16	9	14-7-3615	acier	brut	137g
144.5	25.5	20	11	14-7-3606	acier	brut	372g
206	29	23	16	14-7-3616	acier	brut	682g

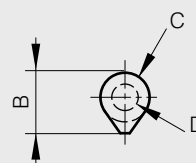
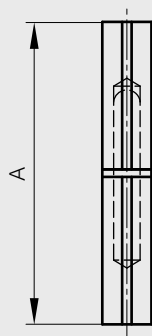




Paumelles bouts plats inox - Broche inox - Rondelle laiton

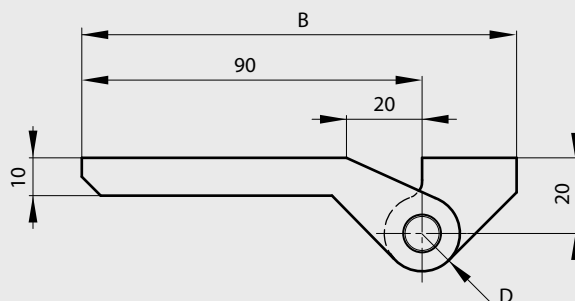
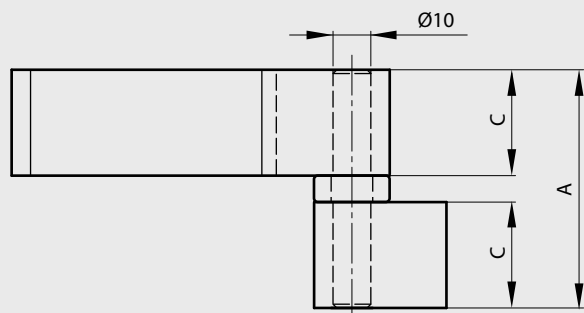
Broche fixe

A	B	C	D	référence	matière	finition	poids
60	12	10	6	14-7-3693	inox 304	brut	40g
80	16	13	7	14-7-3696	inox 304	brut	90g
100	20	16	9	14-7-3697	inox 304	brut	115g
120	20	16	9	14-7-3698	inox 304	brut	135g



Pivot à billes

A	B	C	D	référence	matière	finition	poids
63	115	28	10	14-1-3630	acier	brut	482g



Butée à billes

Butée avec un diamètre intérieur de 11mm pour pivot 14-1-3630

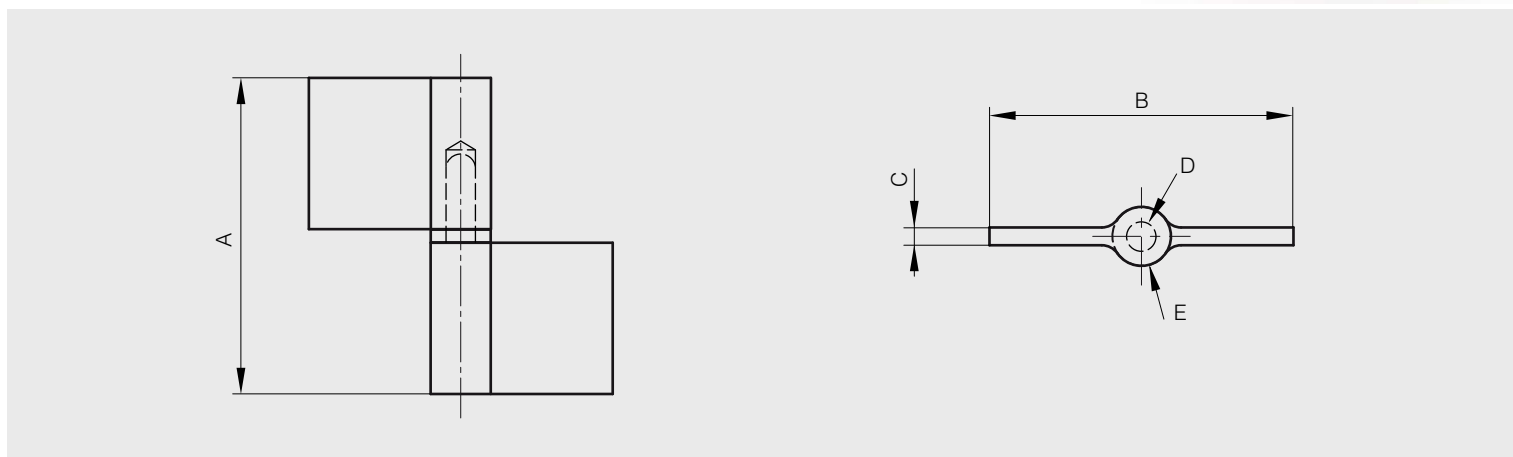
référence	matière	finition
27-7-3647	acier	zingué



Paumelles de grille - Broche acier - Rondelle laiton

Broche fixe

A	B	C	D	E	référence	matière	finition	poids
63	80	4.2	8	15.5	14-7-3634	acier	brut	150g
83.5	80	5.1	8	16	14-7-3635	acier	brut	250g
104	92	5.5	9	17	14-7-3636	acier	brut	390g
124	108	6.5	10	19	14-7-3637	acier	brut	600g
144	108	6.5	10	19	14-7-3638	acier	brut	720g



Broche fixe

A	B	C	D	E	note	référence	matière	finition	poids
83.5	80	5.1	8	16	type 1 symétrique non représenté	14-7-3641	acier	brut	250g
83.5	80	5.1	8	16	type 2 comme représenté sur le plan	14-7-3642	acier	brut	250g
104	92	5.5	9	17	type 1 symétrique non représenté	14-7-3643	acier	brut	390g
104	92	5.5	9	17	type 2 comme représenté sur le plan	14-7-3644	acier	brut	390g

