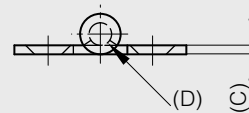
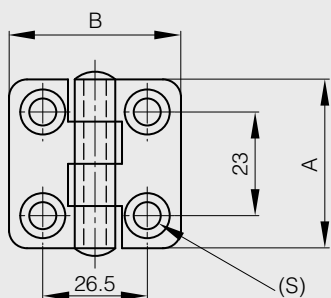




## Charnières marines

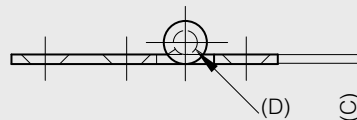
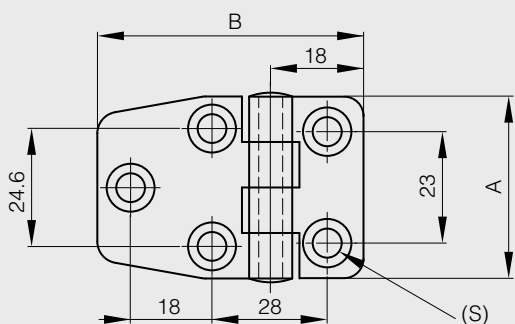
Broche rivetée

A	B	C	D	S	référence	matière	finition	poids
36.5	36.5	2	5	6	<b>52-1-3945</b>	inox 316	poli	32g



Broche rivetée

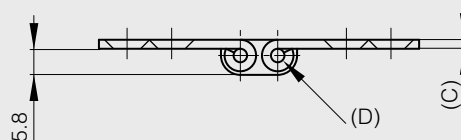
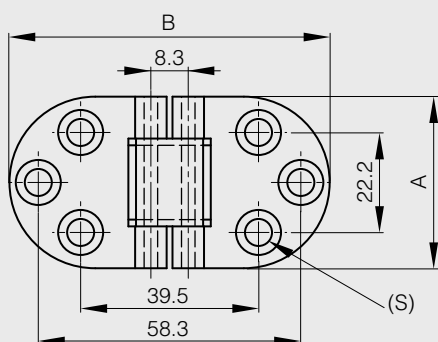
A	B	C	D	S	référence	matière	finition	poids
36.5	56.5	2	5	6	<b>52-1-3947</b>	inox 316	poli	40g





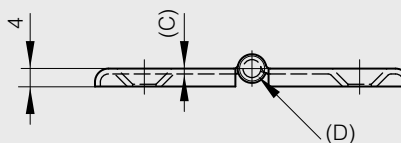
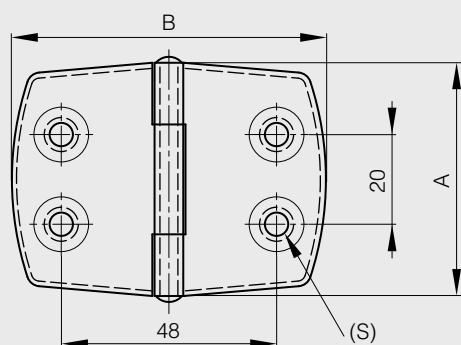
## Charnières marines

A	B	C	D	S	référence	matière	finition	poids
38.1	71.1	2	3	6	<b>52-1-3898</b>	inox 316	poli	42g



## Broche rivetée

A	B	C	D	S	référence	matière	finition	poids
52	70	1.2	4	5.2	<b>52-1-3964</b>	inox 316	poli	44g

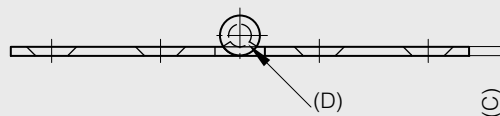
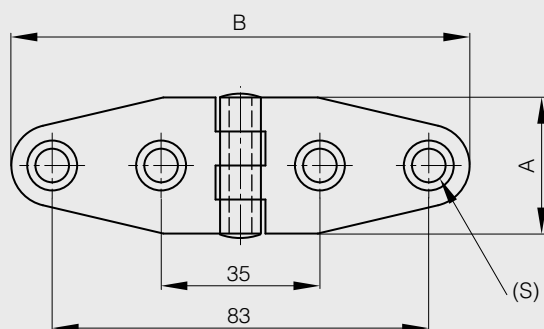




## Charnières marines

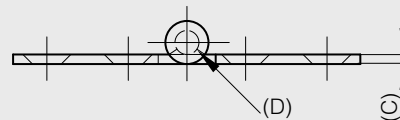
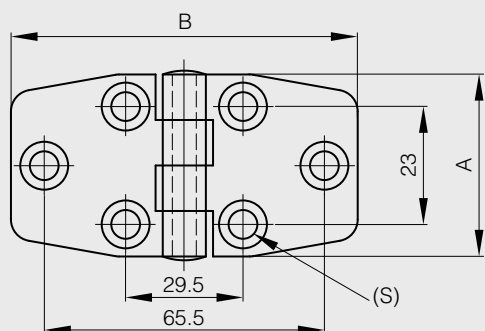
Broche rivetée

A	B	C	D	S	référence	matière	finition	poids
30	101	2	5	6	52-1-3954	inox 316	poli	44g



Broche rivetée

A	B	C	D	S	référence	matière	finition	poids
36.5	76	2	4	6	52-1-3944	inox 316	poli	50g

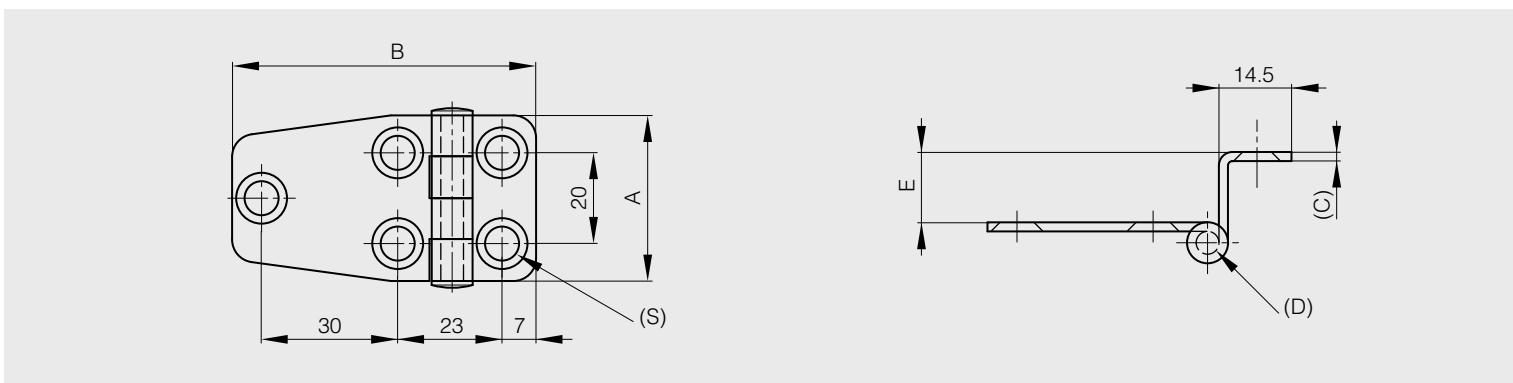




## Charnières marines

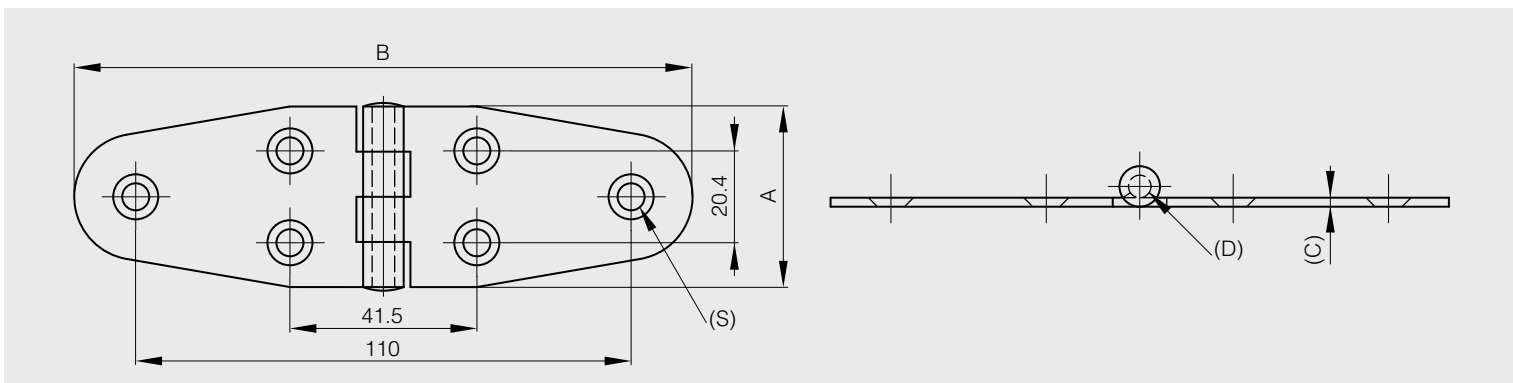
Broche rivetée

A	B	C	D	E	S	référence	matière	finition	poids
36.5	48.5	2	5	19.2	6	52-1-3948	inox 316	poli	54g
36.5	48.5	2	5	15.9	6	52-1-3949	inox 316	poli	54g
36.5	48.5	2	5	10	6	52-1-3950	inox 316	poli	54g



Broche rivetée

A	B	C	D	S	référence	matière	finition	poids
40.1	137.3	2	5	6	52-1-3953	inox 316	poli	80g



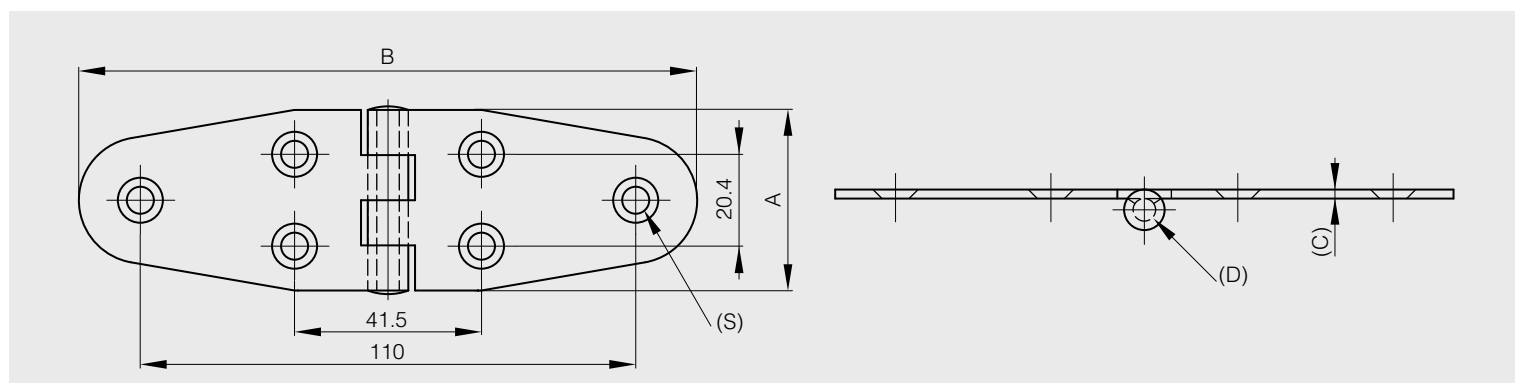


## Charnières marines

Broche rivetée

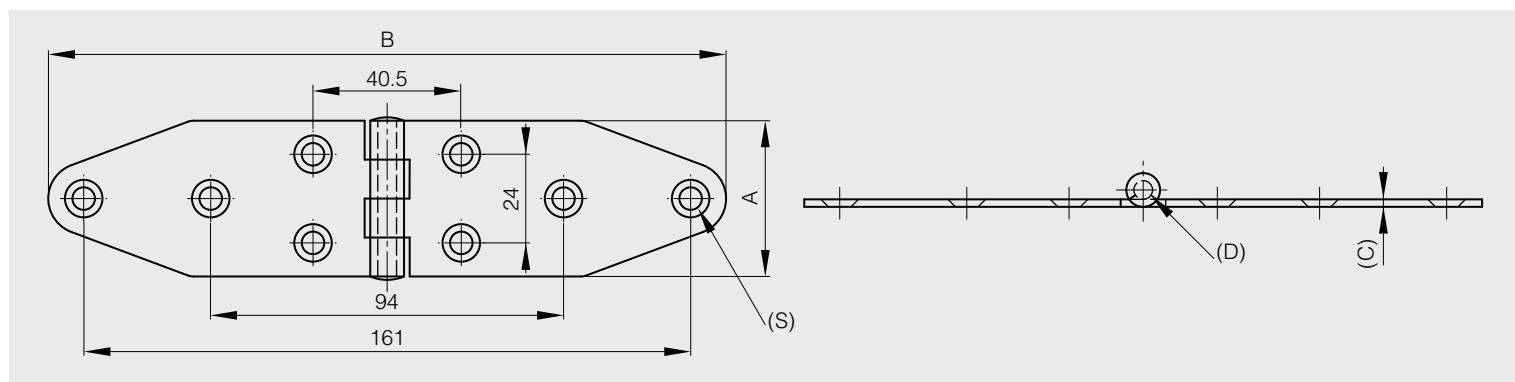
Le noeud est sur la face opposée aux trous fraisurés contrairement aux autres charnières de la famille.

A	B	C	D	S	référence	matière	finition	poids
40.1	137.3	2	5	6	<b>52-1-3946</b>	inox 316	poli	80g



Broche rivetée

A	B	C	D	S	référence	matière	finition	poids
38	178	2	5	6	<b>52-1-3957</b>	inox 316	poli	96g





## Charnière marine

Broche rivetée

Le noeud est sur la face opposée aux trous fraisurés contrairement aux autres charnières de la famille.

A	B	C	D	S	référence	matière	finition	poids
41.5	172	2	5	6	<b>52-1-3951</b>	inox 316	poli	102g

