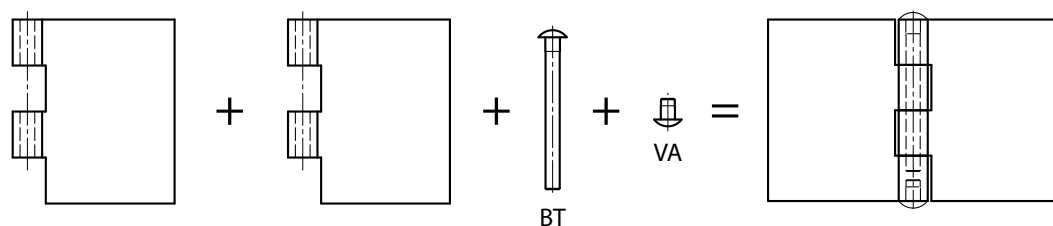
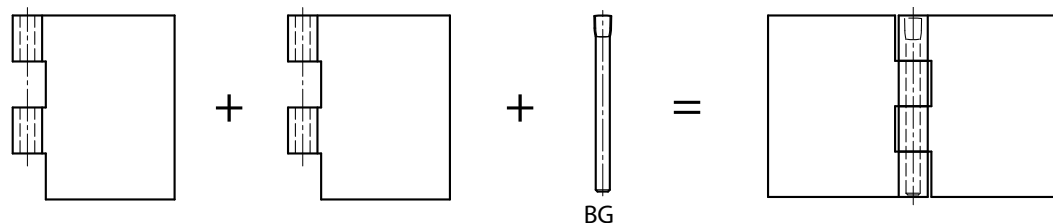




Charnières constituées d'éléments à assembler soi-même (ou en usine sur demande)

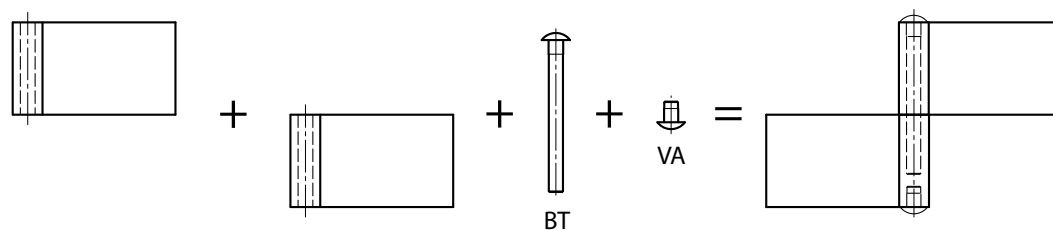
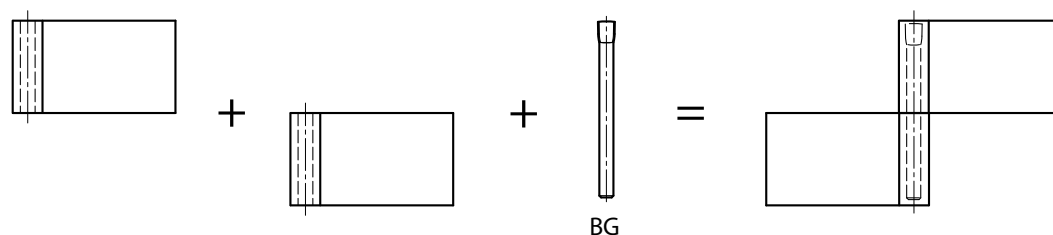
Charnières modulo :

L'axe de la charnière est constitué soit d'une broche gonflée (BG), soit d'une broche à tête (BT) associée à un vase (VA).



BG : Broche gonflée
BT : Broche à tête
VA : Vase

Fiches modulo :



Les pièces peuvent être livrées assemblées, à préciser à la commande.

NOTE :

- On ne peut combiner que des ailes de même épaisseur entre elles
- La broche BG se monte et se démonte au marteau
- La broche BT et le vase VA se montent au marteau et rendent la charnière indébrochable

Perçage ou modifications :

Cette famille de charnières a été conçue pour permettre à nos clients d'adapter eux-mêmes les charnières selon leurs besoins particuliers (cambrage, perçage...) en quantité limitée.

Cependant toute adaptation est possible en usine avec un minimum de 250 pièces pour l'inox et de 500 pièces pour l'acier.

Nous consulter pour plus d'information.



Ailes Charnières Modulo épaisseur 30/10

Ces ailes s'associent entre elles et s'assemblent avec une broche BG de diamètre 6 (références 27-1-3820, 27-1-3823) ou avec une broche BT (références 27-1-3826, 27-1-3829) et un vase VA (références 27-1-3832, 27-1-3835) de diamètre 6.

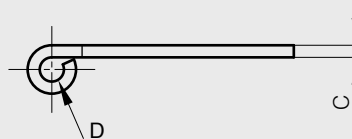
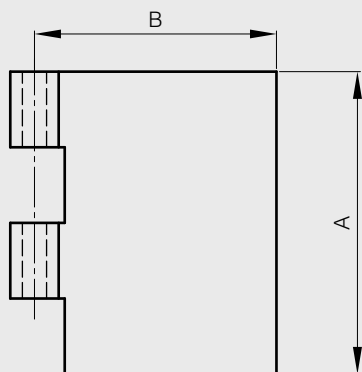
A	B	C	D	référence	matière	finition	poids
80	30	3	6	50-1-3991	acier	brut	74g
80	40	3	6	50-1-3992	acier	brut	92.5g
80	50	3	6	50-1-3993	acier	brut	111.4g
80	60	3	6	50-1-3994	acier	brut	130.2g
80	80	3	6	50-1-3995	acier	brut	168g
80	30	3	6	52-1-3771	inox 304	ébavuré	74g
80	40	3	6	52-1-3772	inox 304	ébavuré	92.5g
80	50	3	6	52-1-3773	inox 304	ébavuré	111.4g
80	60	3	6	52-1-3774	inox 304	ébavuré	130.2g
80	80	3	6	52-1-3775	inox 304	ébavuré	168g



Ailes Charnières Modulo épaisseur 40/10

Ces ailes s'associent entre elles et s'assemblent avec une broche BG de diamètre 8 (références 27-1-3821, 27-1-3824) ou avec une broche BT (références 27-1-3827, 27-1-3830) et un vase VA (références 27-1-3833, 27-1-3836) de diamètre 8.

A	B	C	D	référence	matière	finition	poids
100	30	4	8	50-1-3996	acier	brut	131g
100	40	4	8	50-1-3997	acier	brut	162.5g
100	50	4	8	50-1-3998	acier	brut	194g
100	60	4	8	50-1-3999	acier	brut	225.3g
100	80	4	8	50-1-4000	acier	brut	288g
100	30	4	8	52-1-3776	inox 304	ébavuré	131g
100	40	4	8	52-1-3777	inox 304	ébavuré	162.5g
100	50	4	8	52-1-3778	inox 304	ébavuré	194g
100	60	4	8	52-1-3779	inox 304	ébavuré	225.3g
100	80	4	8	52-1-3780	inox 304	ébavuré	288g

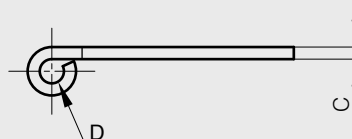
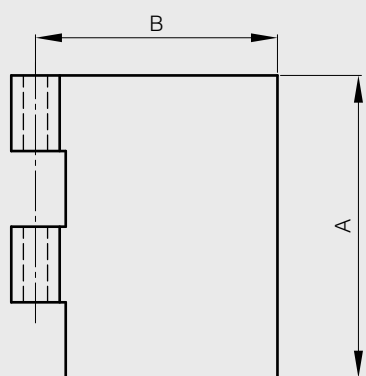




Ailes Charnières Modulo épaisseur 50/10

Ces ailes s'associent entre elles et s'assemblent avec une broche BG de diamètre 10 (références 27-1-3822, 27-1-3825) ou avec une broche BT (références 27-1-3828, 27-1-3831) et un vase VA (références 27-1-3834, 27-1-3837) de diamètre 10.

A	B	C	D	référence	matière	finition	poids
120	30	5	10	50-1-4001	acier	brut	211g
120	40	5	10	50-1-4002	acier	brut	258g
120	50	5	10	50-1-4003	acier	brut	305.2g
120	60	5	10	50-1-4004	acier	brut	352.3g
120	80	5	10	50-1-4005	acier	brut	446.5g
120	30	5	10	52-1-3781	inox 304	ébavuré	211g
120	40	5	10	52-1-3782	inox 304	ébavuré	258g
120	50	5	10	52-1-3783	inox 304	ébavuré	305.2g
120	60	5	10	52-1-3784	inox 304	ébavuré	352.3g
120	80	5	10	52-1-3785	inox 304	ébavuré	446.5g





Ailes Fiches Modulo épaisseur 30/10

Ces ailes s'associent entre elles et s'assemblent avec une broche BG de diamètre 6 (références 27-1-3820, 27-1-3823) ou avec une broche BT (références 27-1-3826, 27-1-3829) et un vase VA (références 27-1-3832, 27-1-3835) de diamètre 6.

A	B	C	D	référence	matière	finition	poids
40	20	3	6	12-1-3941	acier	brut	24.6g
40	30	3	6	12-1-3866	acier	brut	36.9g
40	50	3	6	12-1-3867	acier	brut	55.7g
40	80	3	6	12-1-3868	acier	brut	84g
40	120	3	6	12-1-3943	acier	brut	126g
40	20	3	6	12-1-3942	inox 304	ébavuré	24.6g
40	30	3	6	12-1-3869	inox 304	ébavuré	36.9g
40	50	3	6	12-1-3870	inox 304	ébavuré	55.7g
40	80	3	6	12-1-3871	inox 304	ébavuré	84g
40	120	3	6	12-1-3944	inox 304	ébavuré	126g



Ailes Fiches Modulo épaisseur 40/10

Ces ailes s'associent entre elles et s'assemblent avec une broche BG de diamètre 8 (références 27-1-3821, 27-1-3824) ou avec une broche BT (références 27-1-3827, 27-1-3830) et un vase VA (références 27-1-3833, 27-1-3836) de diamètre 8.

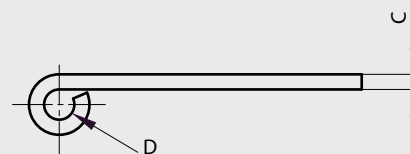
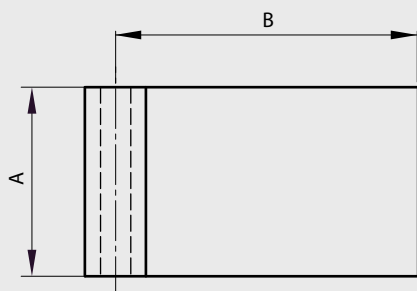
A	B	C	D	référence	matière	finition	poids
50	30	4	8	12-1-3872	acier	brut	65.6g
50	50	4	8	12-1-3873	acier	brut	97g
50	80	4	8	12-1-3874	acier	brut	144g
50	30	4	8	12-1-3875	inox 304	ébavuré	65.6g
50	50	4	8	12-1-3876	inox 304	ébavuré	97g
50	80	4	8	12-1-3877	inox 304	ébavuré	144g



Ailes Fiches Modulo épaisseur 50/10

Ces ailes s'associent entre elles et s'assemblent avec une broche BG de diamètre 10 (références 27-1-3822, 27-1-3825) ou avec une broche BT (références 27-1-3828, 27-1-3831) et un vase VA (références 27-1-3834, 27-1-3837) de diamètre 10.

A	B	C	D	référence	matière	finition	poids
60	40	5	10	12-1-3878	acier	brut	129g
60	60	5	10	12-1-3879	acier	brut	176.2g
60	80	5	10	12-1-3880	acier	brut	224g
60	40	5	10	12-1-3881	inox 304	ébavuré	129g
60	60	5	10	12-1-3882	inox 304	ébavuré	176.2g
60	80	5	10	12-1-3883	inox 304	ébavuré	224g





Charnières / Charnières renforcées

L'axe des charnières ou des fiches Modulo est constituée soit d'une broche gonflée (BG) soit d'une broche à tête (BT) avec un vase (VA).

La combinaison d'une broche à tête BT et d'un vase VA permet de donner à la charnière ou à la fiche l'aspect d'un produit riveté, non débrochable.

Broche gonflée BG pour système Modulo

Cette broche utilisée seule permet de réaliser l'axe des charnières ou fiches Modulo.

D	L	référence	matière	finition	poids
6	80	27-1-3820	acier	zingué	17.7g
8	100	27-1-3821	acier	zingué	39.4g
10	120	27-1-3822	acier	zingué	74g
6	80	27-1-3823	inox 304	brut	17.7g
8	100	27-1-3824	inox 304	brut	39.4g
10	120	27-1-3825	inox 304	brut	74g



BG

Broche Gonflée
Expanded pin
Gestauchter Stift

Broche à tête BT pour système Modulo

Cette broche associée au vase VA permet de réaliser l'axe des charnières ou fiches Modulo.

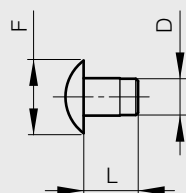
D	E	L	référence	matière	finition	poids
6	3	66	27-1-3826	acier	zingué	15.5g
8	4	86	27-1-3827	acier	zingué	35.5g
10	5	106	27-1-3828	acier	zingué	68.4g
6	3	66	27-1-3829	inox 304	brut	15.5g
8	4	86	27-1-3830	inox 304	brut	35.5g
10	5	106	27-1-3831	inox 304	brut	68.4g



Vase VA pour système Modulo

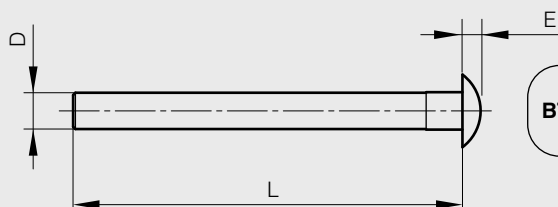
Ce vase associé à la broche BT permet de réaliser l'axe des charnières ou fiches Modulo.

D	F	L	référence	matière	finition	poids
6	12	12	27-1-3832	acier	zingué	3.3g
8	16	12	27-1-3833	acier	zingué	6.3g
10	20	12	27-1-3834	acier	zingué	10.5g
6	12	12	27-1-3835	inox 304	brut	3.3g
8	16	12	27-1-3836	inox 304	brut	6.3g
10	20	12	27-1-3837	inox 304	brut	10.5g



VA

Vase
Plug
Stopfen



BT

Broche à Tête
Headed pin
Stift mit Kopf



Charnières dites SNCF en acier matricé

Broche rivetée.

Autres dimensions ou variantes (broche goupillée à tête,...) sur demande.

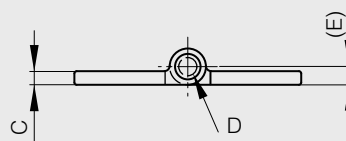
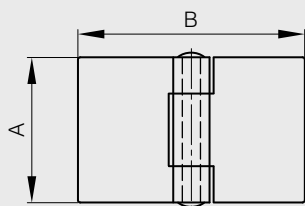
A	B	C	D	E	note	référence	matière	finition	poids
32	32	3	4	4	1 MR (codification sncf)	72-7-3346	acier	brut	33g
32	50	3	4	4	3 MR (codification sncf)	72-7-3348	acier	brut	47g
50	50	3	4	4	4 MR (codification sncf)	72-7-3349	acier	brut	75g
50	50	5	6	6	7 MR (codification sncf)	72-7-3352	acier	brut	122g
50	80	3	4	4	6 MR (codification sncf)	72-7-3351	acier	brut	119g
50	80	5	6	6	9 MR (codification sncf)	72-7-3354	acier	brut	182g
50	50	3	4	4	4 MR (codification sncf)	72-7-3990	inox 304	brut	75g
50	80	5	6	6	9 MR (codification sncf)	72-7-4187	inox 304	brut	182g



Broche rivetée.

Autres dimensions ou variantes (broche goupillée à tête,...) sur demande.

A	B	C	D	E	note	référence	matière	finition	poids
32	50	3	4	4	19 MR (codification sncf)	72-7-3380	acier	brut	47g
50	50	3	4	4	20 MR (codification sncf)	72-7-3381	acier	brut	75g
50	50	5	6	6	23 MR (codification sncf)	72-7-3384	acier	brut	122g
50	80	5	6	6	25 MR (codification sncf)	72-7-3386	acier	brut	182g
50	50	3	4	4	20 MR (codification sncf)	72-7-3992	inox 304	brut	75g
50	80	3	4	4	22 MR (codification sncf)	72-7-3993	inox 304	brut	119g



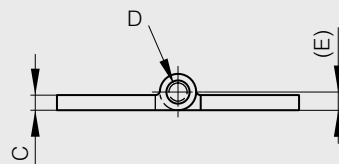
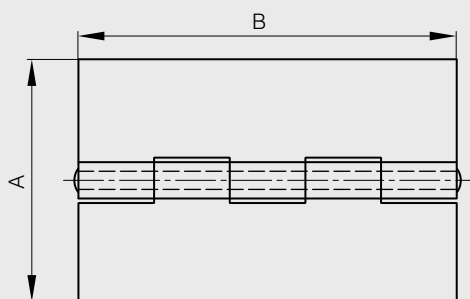


Charnières dites SNCF en acier matricé

Broche rivetée.

Autres dimensions ou variantes (broche goupillée à tête,...) sur demande.

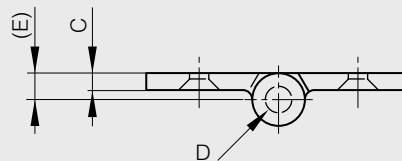
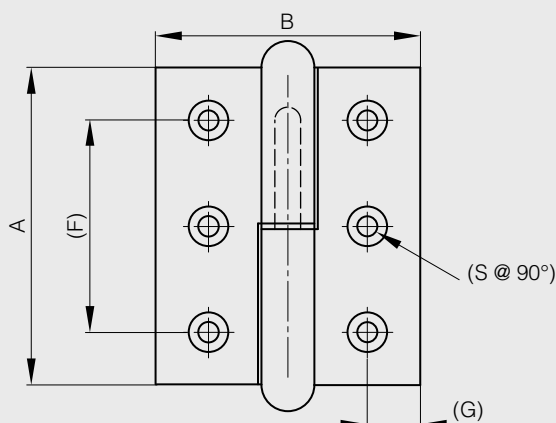
A	B	C	D	E	note	référence	matière	finition	poids
80	80	5	6	6	1 FR (codification sncf)	72-7-3410	acier	brut	283g
80	80	8	10	10	14 FR (codification sncf)	72-7-3414	acier	brut	485g
80	130	5	6	6	3 FR (codification sncf)	72-7-3412	acier	brut	436g
80	130	8	10	10	16 FR (codification sncf)	72-7-3416	acier	brut	761g
125	80	5	6	6	11 FR (codification sncf)	72-7-3413	acier	brut	440g
125	130	8	10	10	24 FR (codification sncf)	72-7-3417	acier	brut	1240g
160	130	8	10	10	34 FR (codification sncf)	72-7-3420	acier	brut	1457g
200	130	8	10	10	35 FR (codification sncf)	72-7-3421	acier	brut	1920g
80	80	5	6	6	1 FR (codification sncf)	72-7-3991	inox 304	brut	283g



Paumelles renforcées dites SNCF

Avec rondelle en laiton brut

A	B	C	D	E	F	G	S	note	référence	matière	finition	poids
48	40	3	4	4	32	8	4	type 1 symétrique non représenté	14-7-3328	acier	brut	52g
48	40	3	4	4	32	8	4	type 2 comme représenté sur le plan	14-7-3329	acier	brut	52g
60	50	3.5	5	5	40	10	5	type 1 symétrique non représenté	14-7-3330	acier	brut	104g
60	50	3.5	5	5	40	10	5	type 2 comme représenté sur le plan	14-7-3331	acier	brut	104g
72	60	4	6	6	48	12	6.5	type 1 symétrique non représenté	14-7-3332	acier	brut	156g
72	60	4	6	6	48	12	6.5	type 2 comme représenté sur le plan	14-7-3333	acier	brut	156g
84	70	4.5	7	7	56	14	7.5	type 1 symétrique non représenté	14-7-3334	acier	brut	245g
84	70	4.5	7	7	56	14	7.5	type 2 comme représenté sur le plan	14-7-3335	acier	brut	245g
96	80	5	8	8	66	16	8.5	type 1 symétrique non représenté	14-7-3336	acier	brut	360g
96	80	5	8	8	66	16	8.5	type 2 comme représenté sur le plan	14-7-3337	acier	brut	360g

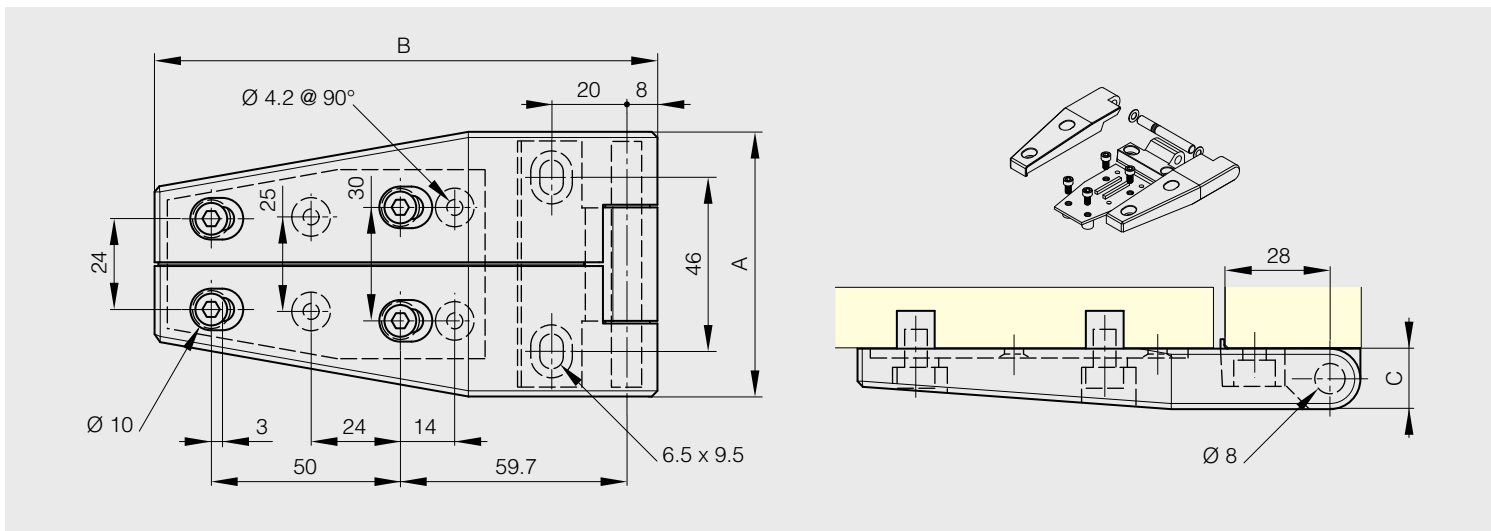
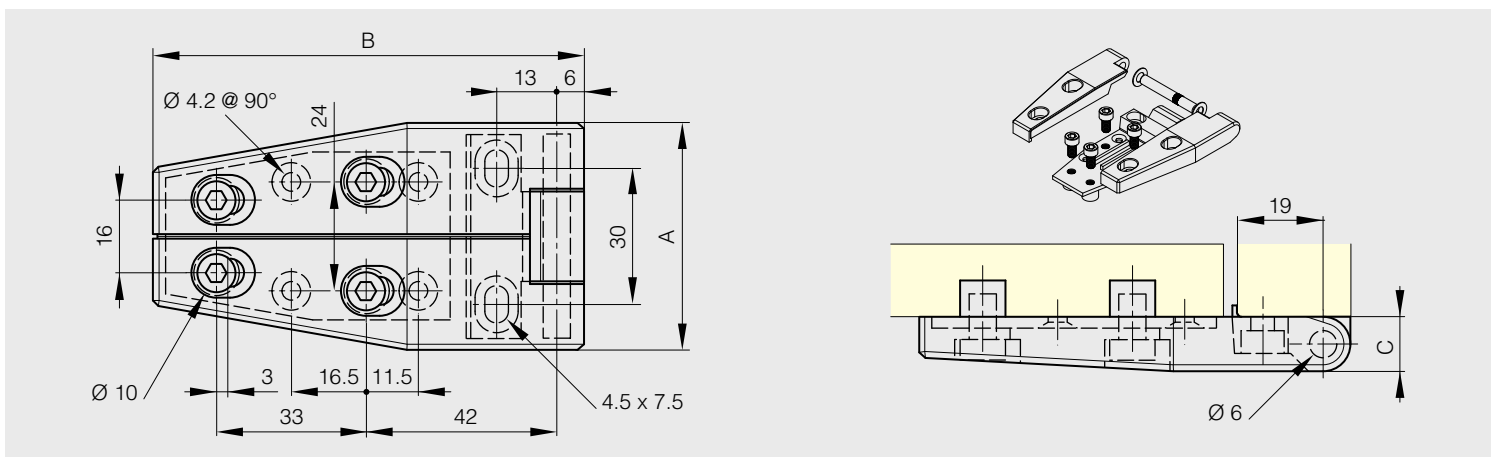
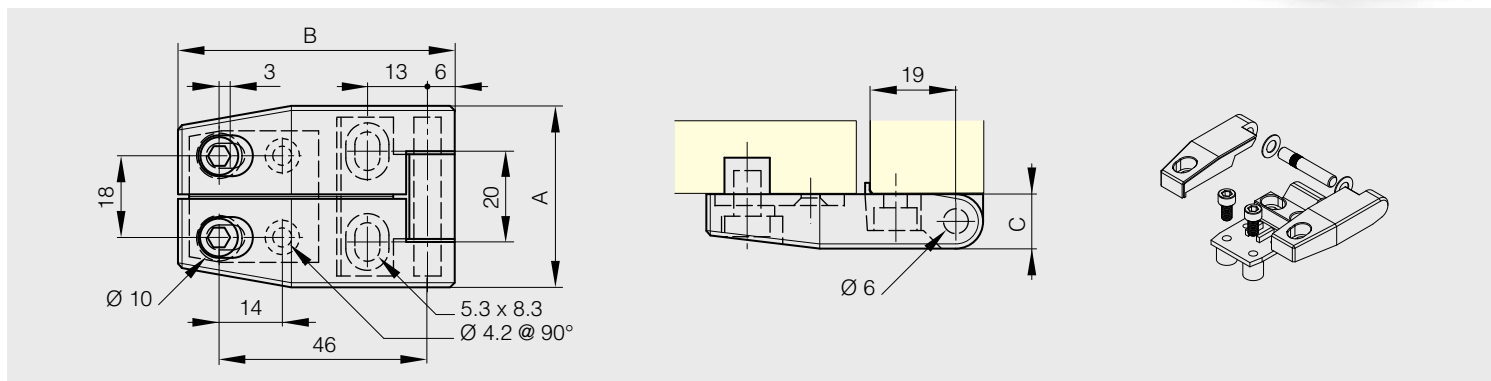




Charnières pour portes isolantes

Charnières de la gamme «Klimaflex» qui s'associent avec les verrouillages de la page 147

A	B	C	référence	matière	finition	poids
40	61	12	72-7-4169	zamak	noir	140g
50	95	72-7-4170	zamak	noir	222g	
70	133	16	72-7-4171	zamak	noir	492g

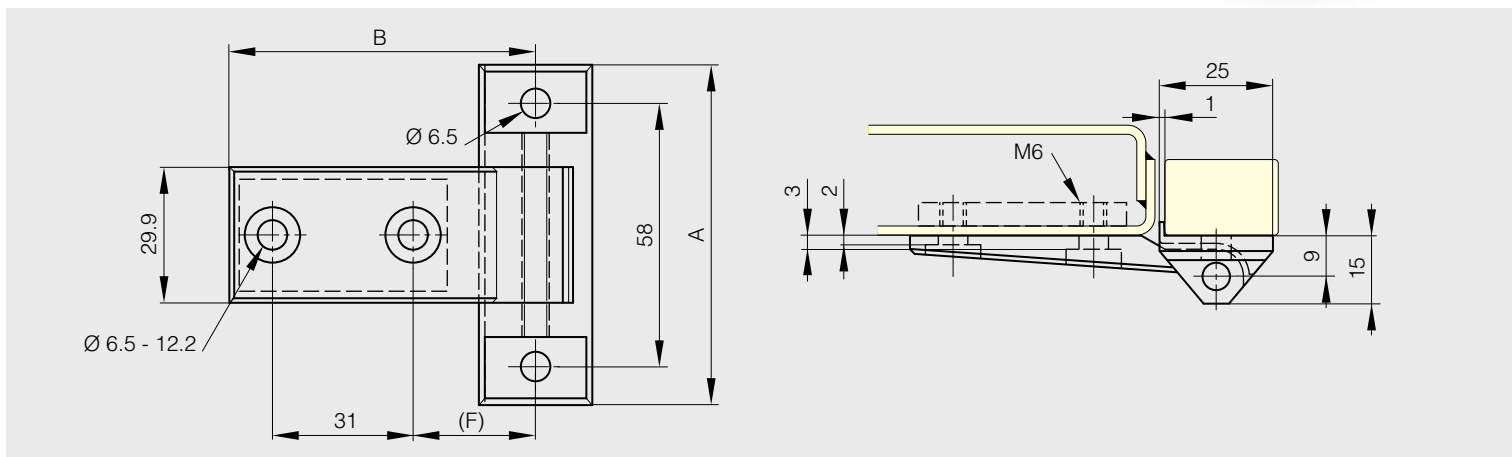




Charnières pour portes isolantes

Charnière fournie avec plaque de montage et écrous

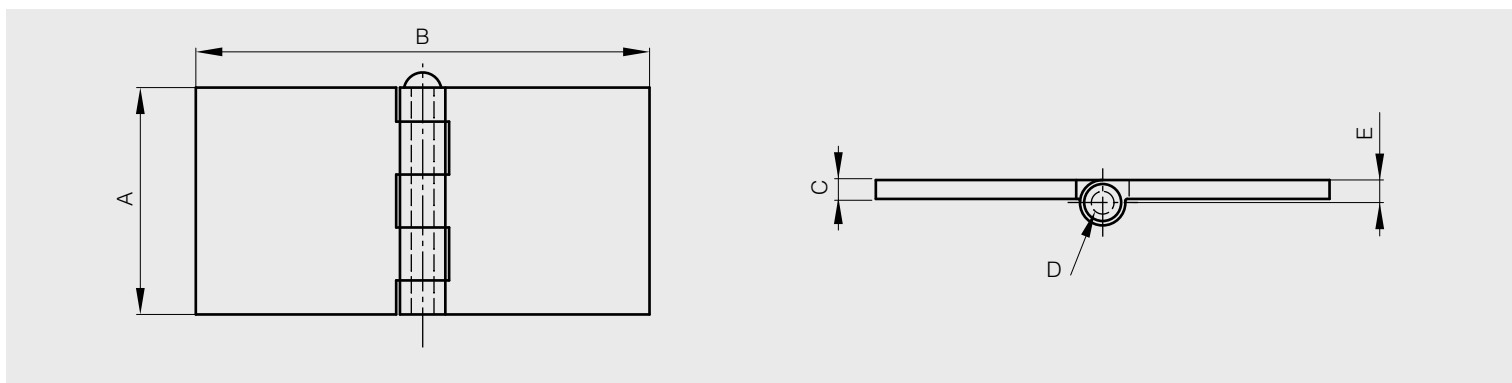
A	B	F	référence	matière	finition	poids
75	67.5	27	72-7-4172	zamak	noir	192g
78	85.5	45	72-7-4173	zamak	noir	226g



Charnière matricée débrochable

La même charnière existe avec une butée limitant l'ouverture à 90° (référence 72-1-0204, chapitre «Charnières avec fonctions intégrées»).
Broche amovible en laiton.

A	B	C	D	E	référence	matière	finition	poids
60	120	5	6	6	72-1-3502	inox 304	décapé	334g

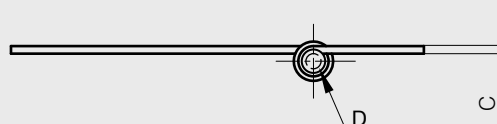
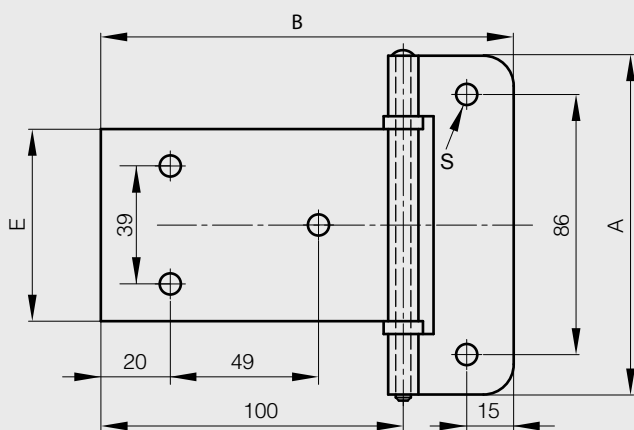




Charnières débrochables

Rondelles nylon

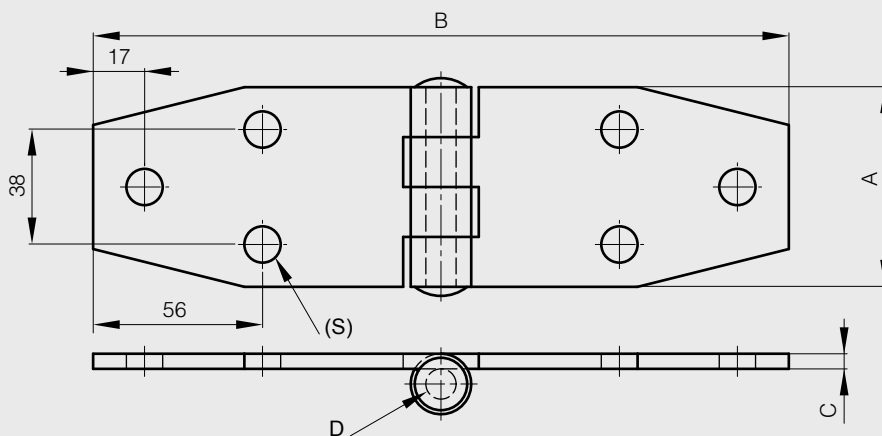
A	B	C	D	E	S	note	référence	matière	finition	poids
112	136.5	2.5	5	63.5		non percée	50-1-3315	acier	brut	244g
112	136.5	2.5	5	63.5		non percée	52-1-3605	inox 304	brut	248g
112	136.5	2.5	5	63.5	7	percée	52-1-3606	inox 304	brut	248g



Charnière renforcée

Broche rivetée en inox

A	B	C	D	S	référence	matière	finition	poids
66	230	5	10	12	50-1-4060	acier	zingué	622g

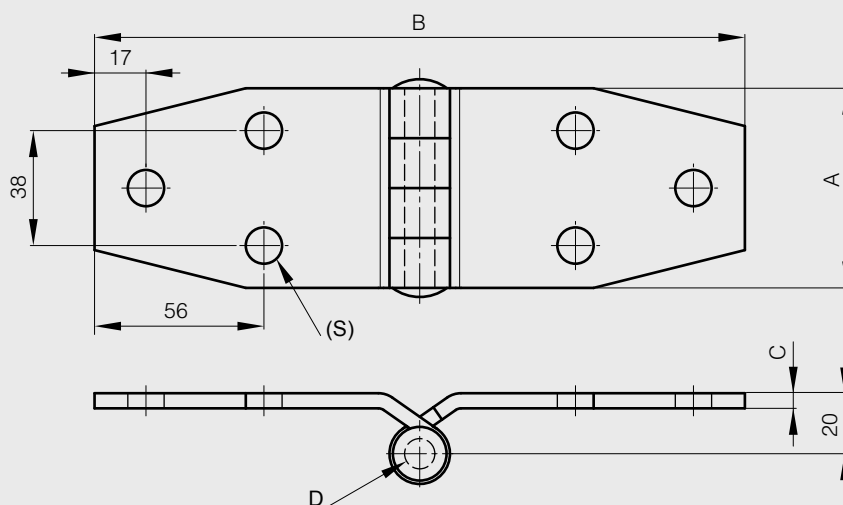




Charnières renforcées

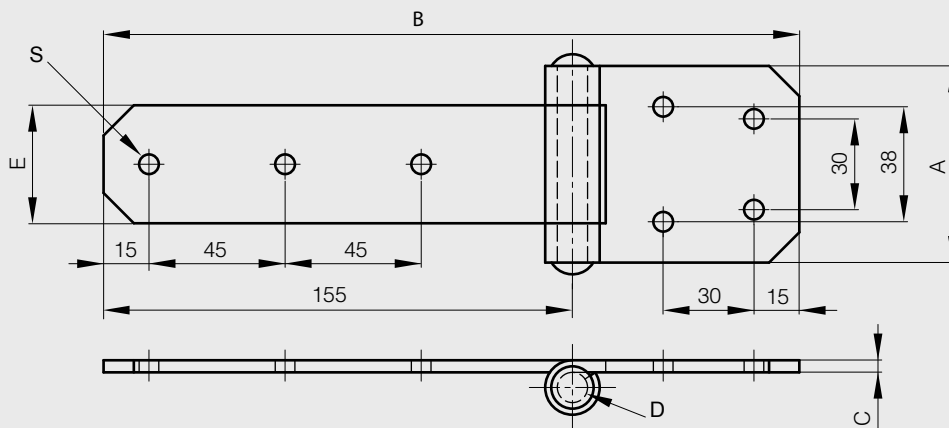
Broche rivetée en inox

A	B	C	D	S	référence	matière	finition	poids
66	215	5	10	12	50-1-4061	acier	zingué	622g



Broche rivetée

A	B	C	D	E	S	note	référence	matière	finition	poids
65	230	4	10	39	6.5	percée	52-1-3553	inox 304	brillant	430g
65	230	4	10	39		non percée	52-1-3593	inox 304	brillant	450g

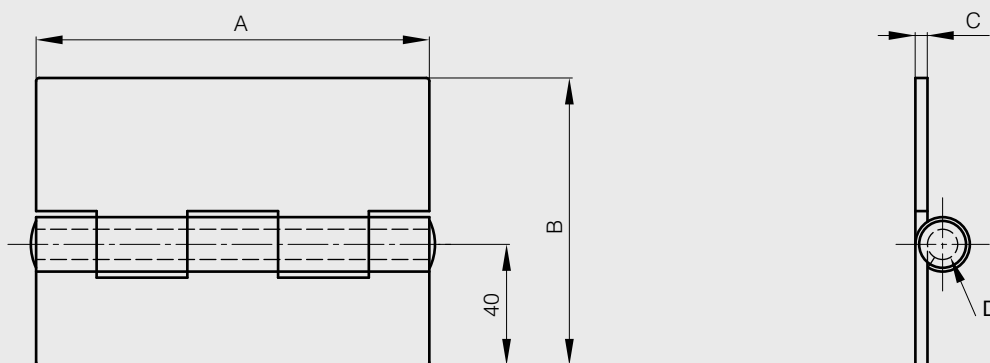




Charnière renforcée

Broche rivetée en inox

A	B	C	D	référence	matière	finition	poids
130	95	4	10	50-1-3944	acier	brut	580g



Fiche renforcée à visser

Angles cassés

A	B	C	D	E	F	H	S	référence	matière	finition	poids
64	13	16	6	16	16	9.5	M5x6	12-7-3810	inox 303	brossé	90g
76	13	19	6	19	18	11	M6x7.5	12-7-3811	inox 303	brossé	130g

